

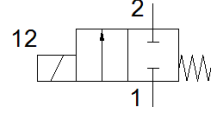
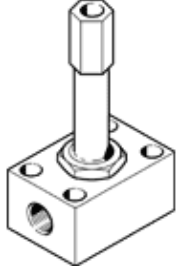
Solenoid valf

MC-2-1/8

Ürün numarası: 2187

FESTO

Bu tip vakum için uygundur



Bilgi sayfası

Özellik	Değer
Valf fonksiyonu	2/2 kapalı, tek durumlu
Tetikleme şekli	elektriksel
Standart nominal debi	300 l/min
Mpa işletim basıncı	-0,095 ... 0,7 MPa
Çalışma basıncı	-0,95 ... 7 bar
Tasarım yapısı	Yay geri getirmeli popet valf
Geriye dönme şekli	mekanik yay
Koruma sınıfı	IP65
Nominal genişlik	4 mm
Sızdırmazlık prensibi	yumuşak
Yardımcı el kumanda	yok
Kumanda şekli	direkt
Akış yönü	tek yönlü
Kapama süresi	20 ms
Kapama süresi	
Açma süresi	18 ms
Anahtarlama zamanı	100 %
Karakteristik bobin değerleri	110 V AC: 50/60 Hz, toplama gücü 30 VA, tutma gücü 22 VA 110 V DC: 12.7 W 120 V AC: 60 Hz, toplama gücü 30 VA, tutma gücü 22 VA 12 V AC: 50 Hz, toplama gücü 30 VA, tutma gücü 22 VA 12 V DC: 11.7 W 200 V AC: 50/60 Hz, toplama gücü 30 VA, tutma gücü 22 VA 220 V DC: 15 W 240 V AC: 50 Hz, toplama gücü 30 VA, tutma gücü 22 VA 240 V DC: 17.9 W 24 V AC: 50 Hz, toplama gücü 30 VA, tutma gücü 22 VA 24 V DC: 11 W 380 V AC: 50/60 Hz, toplama gücü 30 VA, tutma gücü 22 VA 42 V AC: 50/60 Hz, toplama gücü 30 VA, tutma gücü 22 VA 42 V DC: 12 W 48 V AC: 50 Hz, toplama gücü 30 VA, tutma gücü 22 VA 96 V DC: 11 W
Kullanım havası	ISO8573-1:2010'a uygun basınçlı hava [7:4:4]
PWIS uygunluğu	VDMA24364-C1-L
Depolama sıcaklığı	-40 ... 100 °C
Kullanım havası sıcaklığı	-10 ... 60 °C
Çevre sıcaklığı	-5 ... 40 °C
Bağlantı şekli	geçiş delikli
Pnömatik bağlantı 1	G1/8
Pnömatik bağlantı 2	G1/8
Malzeme hakkında not	RoHS'a uygun