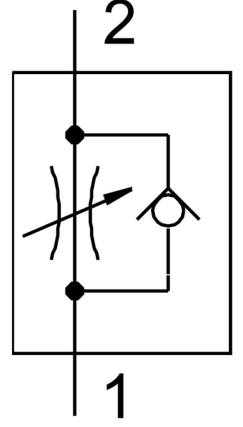


Tek yönlü akış kontrol valfleri GR-1/4

Ürün numarası: 2101

FESTO



Veri sayfası

Özellik	Değer
Valf fonksiyonu	Kısma valfi geri dönüş fonksiyonu
Pnömatik bağlantı 1	G1/4
Pnömatik bağlantı 2	G1/4
Ayar elemanı	Tırtıl vida
Montaj türü	Hat kurulumu
Kısma yönünde standart anma debisi	370 l/min
Blokaj yönünde standart anma debisi	150 l/min
Çalışma basıncı	0.5 Bar...10 Bar
Ortam sıcaklığı	-20 °C...75 °C
Gövde malzemesi	Dövme alüminyum alaşım
Patlamaya karşı koruma	Sertifikadaki notu dikkate alın Zone 1 (ATEX) Zone 2 (ATEX) Zone 21 (ATEX) Zone 22 (ATEX)
Montaj konumu	herhangi bir
Kısma yönünde normal debi 0,6-> 0 MPa (6-> 0 bar, 87-> 0 psi)	570 l/min
Geri dönüşsüz yönde 0,6-> 0 MPa (6-> 0 bar, 87-> 0 psi) normal debi	340 l/min
İşletim ortamı	ISO 8573-1:2010 [7:-:-] uyarınca basınçlı hava
İşletim / kontrol ortamı hakkında not	Yağlı işletim mümkün (diğer işletimde gerekli)
LABS uygunluğu	VDMA24364-B1/B2-L
Akışkan sıcaklığı	-20 °C...75 °C
Ürün ağırlığı	80 Gram
Malzeme hakkında not	RoHS uyumlu
Sızdırmazlık elemanları malzemesi	NBR

Özellik	Değer
Ayar vidası malzemesi	Çelik galvanize