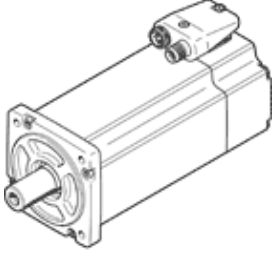


# Servo motor EMME-AS-80-M-HS-AM

Ürün numarası: 2093201  
Üretimden kalkacak ürün

Redüktörsüz, frensiz.

FESTO



## Bilgi sayfası

Özellik	Değer
Çevre sıcaklığı	-10 ... 40 °C
Depolama sıcaklığı	-20 ... 70 °C
Relatif hava nemi	0 - 90 %
Uygun olduğu standart	IEC 60034
İzolasyon koruma sınıfı	F
EN 60034-1'e uygun seviye sınıfı	S1
Koruma sınıfı	IP21
Elektrik bağlantı sistemi	Erkek soket
Malzeme hakkında not	RoHS'a uygun
Korozyona karşı dayanıklılık sınıfı KBK	0 - Paslanma yok
PWIS uygunluğu	VDMA24364 Zon III
Müsaade edilebilirlik	RCM Mark c UL us - Recognized (OL)
CE işareti (bkz. uygunluk beyanı)	EMC için EU yönetmeliğine uygun alçak gerilim cihazlarıyla ilgili EU yönetmeliğine uygun EU-RoHS-RL uyarınca
UKCA işareti (bkz. Uygunluk Beyanı)	Elektrikli ekipmanlar için UK talimatlarına göre Elektromanyetik uyumluluk için UK talimatlarına göre UK RoHS talimatlarına göre
Nominal çalışma gerilimi DC	565 V
Nominal gerilim DC	565 V
Sargı anahtarı tipi	İçte yıldız
Kutup çifti adedi	3
Durma hali torku	3,5 Nm
Nominal tork	3,2 Nm
Tork tepe değeri	14 Nm
Nominal devir	3.000 1/min
Max. Devir	4.097 1/min
Nominal motor gücü	1.000 W
Sürekli açık devre akımı	2,2 A
Nominal akım motor	2,1 A
Akım tepe değeri	8,8 A
Motor sabiti	1,524 Nm/A
Gerilim sabiti, fazlar arası	97,5 mVmin
Faz-faz sargı direnci	9 Ohm
Faz-faz sargı endüktansı	22,8 mH
Toplam güç aktarma atalet momenti	1,93 kgcm <sup>2</sup>
Ürün ağırlığı	3.700 g
Müsaade edilir aksel mil yükü	72 N
Müsaade edilir radyal mil yükü	360 N
Rotor konum sensörü	Mutlak çoklu tur Enkoder
Döner pozisyon enkoder arayüzü	HIPERFACE®
Döner pozisyon enkoderi ölçme prensibi	Kapasitif
Rotor pozisyon enkoderi, devir başına sinüzoidal/kosinüzoidal periyodlar	16
Rotor pozisyon enkoderi, tipik çözünürlük	12 Bit
Rotor pozisyon enkoderi, tipik açısal doğruluk	20 arcmin
MTTFd, alt komponent	271 yıl, döner pozisyon enkoderi
Enerji verimliliği	ENEFF (CN) / Class 2