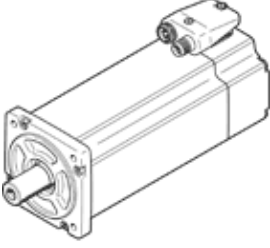


Servo motor EMME-AS-80-S-HS-AMB

Ürün numarası: 2093139
Üretimden kalkacak ürün

[Redüktörsüz/frenli.](#)

FESTO



Bilgi sayfası

| Özellik | Değer |
|--|--|
| Çevre sıcaklığı | -10 ... 40 °C |
| Depolama sıcaklığı | -20 ... 70 °C |
| Relatif hava nemi | 0 - 90 % |
| Uygun olduğu standart | IEC 60034 |
| İzolasyon koruma sınıfı | F |
| EN 60034-1'e uygun seviye sınıfı | S1 |
| Koruma sınıfı | IP21 |
| Elektrik bağlantı sistemi | Erkek soket |
| Malzeme hakkında not | RoHS'a uygun |
| Korozyona karşı dayanıklılık sınıfı KBK | 0 - Paslanma yok |
| PWIS uygunluğu | VDMA24364 Zon III |
| Müsaade edilebilirlik | RCM Mark c UL us - Recognized (OL) |
| CE işareti (bkz. uygunluk beyanı) | EMC için EU yönetmeliğine uygun alçak gerilim cihazlarıyla ilgili EU yönetmeliğine uygun EU-RoHS-RL uyarınca |
| UKCA işareti (bkz. Uygunluk Beyanı) | Elektrikli ekipmanlar için UK talimatlarına göre Elektromanyetik uyumluluk için UK talimatlarına göre UK RoHS talimatlarına göre |
| Nominal çalışma gerilimi DC | 565 V |
| Nominal gerilim DC | 565 V |
| Sargı anahtarı tipi | İçte yıldız |
| Kutup çifti adedi | 3 |
| Durma hali torku | 2,8 Nm |
| Nominal tork | 2,3 Nm |
| Tork tepe değeri | 11,2 Nm |
| Nominal devir | 3.000 1/min |
| Max. Devir | 4.192 1/min |
| Nominal motor gücü | 720 W |
| Sürekli açık devre akımı | 1,8 A |
| Nominal akım motor | 1,6 A |
| Akım tepe değeri | 7,2 A |
| Motor sabiti | 1,438 Nm/A |
| Gerilim sabiti, fazlar arası | 95,3 mVmin |
| Faz-faz sargı direnci | 14,2 Ohm |
| Faz-faz sargı endüktansı | 30 mH |
| Toplam güç aktarma atalet momenti | 1,68 kgcm2 |
| Ürün ağırlığı | 3.700 g |
| Müsaade edilir aksel mil yükü | 70 N |
| Müsaade edilir radyal mil yükü | 350 N |
| Rotor konum sensörü | Mutlak çoklu tur Enkoder |
| Döner pozisyon enkoder arayüzü | HIPERFACE® |
| Döner pozisyon enkoderi ölçme prensibi | Kapasitif |
| Rotor pozisyon enkoderi, devir başına sinüzoidal/kosinüzoidal periyodlar | 16 |

| Özellik | Değer |
|--|--------------------------------------|
| Rotor pozisyon enkoderi, tipik çözünürlük | 12 Bit |
| Rotor pozisyon enkoderi, tipik açısal doğruluk | 20 arcmin |
| Fren tutma momenti | 4,5 Nm |
| Fren için DC çalışma gerilimi | 24 V |
| Güç tüketimi, fren | 12 W |
| Frenin kütle atalet momenti | 0,222 kgcm ² |
| Döngü süreleri, tutma freni | 5 milyon boşta uyarma (sürtünmesiz!) |
| MTTF, alt komponent | 797 yıl, tutma freni |
| MTTFd, alt komponent | 271 yıl, döner pozisyon enkoderi |
| Enerji verimliliği | ENEFF (CN) / Class 2 |