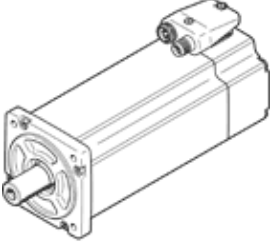


Servo motor EMME-AS-80-S-HS-ASB

Ürün numarası: 2093138
Üretimden kalkacak ürün

[Redüktörsüz/frenli.](#)

FESTO



Bilgi sayfası

Özellik	Değer
Çevre sıcaklığı	-10 ... 40 °C
Depolama sıcaklığı	-20 ... 70 °C
Relatif hava nemi	0 - 90 %
Uygun olduğu standart	IEC 60034
İzolasyon koruma sınıfı	F
EN 60034-1'e uygun seviye sınıfı	S1
Koruma sınıfı	IP21
Elektrik bağlantı sistemi	Erkek soket
Malzeme hakkında not	RoHS'a uygun
Korozyona karşı dayanıklılık sınıfı KBK	0 - Paslanma yok
PWIS uygunluğu	VDMA24364 Zon III
Müsaade edilebilirlik	RCM Mark c UL us - Recognized (OL)
CE işareti (bkz. uygunluk beyanı)	EMC için EU yönetmeliğine uygun alçak gerilim cihazlarıyla ilgili EU yönetmeliğine uygun EU-RoHS-RL uyarınca
UKCA işareti (bkz. Uygunluk Beyanı)	Elektrikli ekipmanlar için UK talimatlarına göre Elektromanyetik uyumluluk için UK talimatlarına göre UK RoHS talimatlarına göre
Nominal çalışma gerilimi DC	565 V
Nominal gerilim DC	565 V
Sargı anahtarı tipi	İçte yıldız
Kutup çifti adedi	3
Durma hali torku	2,8 Nm
Nominal tork	2,3 Nm
Tork tepe değeri	11,2 Nm
Nominal devir	3.000 1/min
Max. Devir	4.192 1/min
Nominal motor gücü	720 W
Sürekli açık devre akımı	1,8 A
Nominal akım motor	1,6 A
Akım tepe değeri	7,2 A
Motor sabiti	1,438 Nm/A
Gerilim sabiti, fazlar arası	95,3 mVmin
Faz-faz sargı direnci	14,2 Ohm
Faz-faz sargı endüktansı	30 mH
Toplam güç aktarma atalet momenti	1,68 kgcm2
Ürün ağırlığı	3.700 g
Müsaade edilir aksel mil yükü	70 N
Müsaade edilir radyal mil yükü	350 N
Rotor konum sensörü	Mutlak tek tur Enkoder
Döner pozisyon enkoder arayüzü	HIPERFACE®
Döner pozisyon enkoderi ölçme prensibi	Kapasitif
Rotor pozisyon enkoderi, devir başına sinüzoidal/kosinüzoidal periyodlar	16

Özellik	Değer
Rotor pozisyon enkoderi, tipik çözünürlük	12 Bit
Rotor pozisyon enkoderi, tipik açısal doğruluk	20 arcmin
Fren tutma momenti	4,5 Nm
Fren için DC çalışma gerilimi	24 V
Güç tüketimi, fren	12 W
Frenin kütle atalet momenti	0,222 kgcm ²
Döngü süreleri, tutma freni	5 milyon boşta uyarma (sürtünmesiz!)
MTTF, alt komponent	797 yıl, tutma freni
MTTFd, alt komponent	340 yıl, döner pozisyon enkoderi
Enerji verimliliği	ENEFF (CN) / Class 2