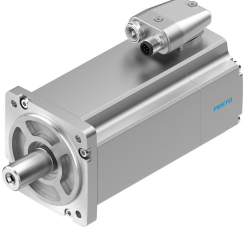


Servo motor EMME-AS-80-S-HS-AS

Ürün numarası: 2093136

FESTO



Veri sayfası

Özellik	Değer
Ortam sıcaklığı	-10 °C...40 °C
Depolama sıcaklığı	-20 °C...70 °C
Bağıl nem	% 0 - 90
Karşılık geldiği norm	IEC 60034
Yalıtım koruma sınıfı	F
EN 60034-1'e göre boyutlandırma sınıfı	S1
Koruma türü	IP21
Elektrik bağlantı teknolojisi	Soket
Malzeme hakkında not	RoHS uyumlu
Korozyon direnci sınıfı KBK	0 - korozyona maruziyet yok
LABS uygunluğu	VDMA24364 Zone III
Ruhsat	RCM işareti c UL us - Tanınan (OL)
CE işareti (bkz. Uygunluk Beyanı)	AB EMC direktifine göre AB düşük gerilim yönergesine göre AB RoHS direktifine göre
UKCA işareti (bkz. Uygunluk Beyanı)	EMC için Birleşik Krallık düzenlemelerine göre Birleşik Krallık RoHS düzenlemelerine göre elektrikli ekipman için Birleşik Krallık düzenlemelerine göre
Nominal çalışma gerilimi DC	565 V
Nominal gerilim DC	565 V
Sargı anahtarlama tipi	İç yıldız
Kutup çifti sayısı	3
Duruş torku	2.8 Nm
Nominal tork	2.3 Nm
Pik tork	11.2 Nm
Nominal devir	3000 1/min
Maks. devir	4192 1/min
Nominal güç motor	720 W
Sürekli duruş akımı	1.8 A
Motor nominal akımı	1.6 A
Tepe akımı	7.2 A
Motor sabiti	1.438 000039

Özellik	Değer
Gerilim sabiti faz-faz	95.3 mVmin
Fazdan faza sargı direnci	14.2 Ohm
Sargı endüktansı faz-faz	30 000042
Toplam tahrik çıkış atalet momenti	1.4 000018
Ürün ağırlığı	3050 Gram
İzin verilen eksenel mil yükü	70 N
İzin verilen radyal mil yükü	350 N
Rotor konumu vericisi	Tek dönüşlü mutlak enkoder
Rotor konumu vericisi arayüzü	HIPERFACE®
Rotor konumu vericisi ölçüm prensibi	kapasitif
Devir başına rotor konumu vericisi sinüs/kosinüs periyotları	16
Rotor konumu vericisi çözünürlüğü tipik	12 bit
Rotor konumu vericisi açılı doğruluğu tipik	20 000040
MTTFd, kısmi bileşen	340 yıl, rotor enkoderi
Enerji verimliliği	ENEFF (CN) / Sınıf 2