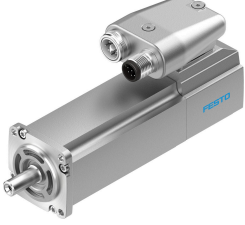


Servo motor EMME-AS-40-S-LV-AMB

Ürün numarası: 2082431

FESTO



Veri sayfası

Özellik	Değer
Ortam sıcaklığı	-10 °C...40 °C
Depolama sıcaklığı	-20 °C...70 °C
Bağıl nem	% 0 - 90
Karşılık geldiği norm	IEC 60034
Yalıtım koruma sınıfı	F
EN 60034-1'e göre boyutlandırma sınıfı	S1
Koruma türü	IP21
Elektrik bağlantı teknolojisi	Soket
Malzeme hakkında not	RoHS uyumlu
Korozyon direnci sınıfı KBK	0 - korozyona maruziyet yok
LABS uygunluğu	VDMA24364 Zone III
Ruhsat	RCM işareti c UL us - Tanınan (OL)
CE işareti (bkz. Uygunluk Beyanı)	AB EMC direktifine göre AB düşük gerilim yönergesine göre AB RoHS direktifine göre
UKCA işareti (bkz. Uygunluk Beyanı)	EMC için Birleşik Krallık düzenlemelerine göre Birleşik Krallık RoHS düzenlemelerine göre elektrikli ekipman için Birleşik Krallık düzenlemelerine göre
Nominal çalışma gerilimi DC	360 V
Nominal gerilim DC	360 V
Sargı anahtarlama tipi	İç yıldız
Kutup çifti sayısı	2
Duruş torku	0.18 Nm
Nominal tork	0.12 Nm
Pik tork	0.7 Nm
Nominal devir	9000 1/min
Maks. devir	10000 1/min
Nominal güç motor	110 W
Sürekli duruş akımı	0.8 A
Motor nominal akımı	0.7 A
Tepe akımı	3.2 A
Motor sabiti	0.171 000039

Özellik	Değer
Gerilim sabiti faz-faz	13.5 mVmin
Fazdan faza sargı direnci	25.6 Ohm
Sargı endüktansı faz-faz	9.95 000042
Toplam tahrik çıkış atalet momenti	0.055 000018
Ürün ağırlığı	650 Gram
İzin verilen aksel mil yükü	12 N
İzin verilen radyal mil yükü	105 N
Rotor konumu vericisi	Çok dönüşlü mutlak enkoder
Rotor konumu vericisi arayüzü	HIPERFACE®
Rotor konumu vericisi ölçüm prensibi	kapasitif
Devir başına rotor konumu vericisi sinüs/kosinüs periyotları	16
Rotor konumu vericisi çözünürlüğü tipik	12 bit
Rotor konumu vericisi açı doğruluğu tipik	20 000040
Fren tutma torku	0.4 Nm
Çalışma gerilimi DC fren	24 V
Fren güç tüketimi	8 W
Fren kütle atalet momenti	0.014 000018
Durdurma fren anahtarlama çevrimleri	5 milyon boşta çalıştırma (sürtünme olmadan!)
MTTF, kısmi bileşen	371 yıl, durdurma freni
MTTFd, kısmi bileşen	271 yıl, rotor konum enkoderi