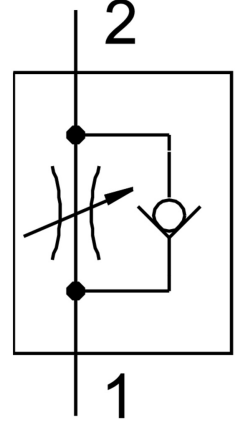


Tek yönlü akış kontrol valfleri GRLA-1/8-QS-6-RS-D

Ürün numarası: 197581

FESTO



Veri sayfası

Özellik	Değer
Valf fonksiyonu	Egzoz debi kontrol valfi geri dönüş fonksiyonu
Pnömatik bağlantı 1	QS-6
Pnömatik bağlantı 2	G1/8
Ayar elemanı	Tırtıl vida
Montaj türü	vidalanabilir
Kısma yönünde standart anma debisi	185 l/min
Blokaj yönünde standart anma debisi	160 l/min...240 l/min
Çalışma basıncı	0.2 Bar...10 Bar
Ortam sıcaklığı	-10 °C...60 °C
Denizcilik sınıflandırması	bkz. sertifika
Montaj konumu	herhangi bir
Komple sıcaklık aralığı çalışma basıncı	0.2 Bar...10 Bar
Kısma yönünde normal debi 0,6-> 0 MPa (6-> 0 bar, 87-> 0 psi)	370 l/min
Geri dönüşsüz yönde 0,6-> 0 MPa (6-> 0 bar, 87-> 0 psi) normal debi	330 l/min...390 l/min
İşletim ortamı	ISO 8573-1:2010 [7:4:4] uyarınca basınçlı hava
İşletim / kontrol ortamı hakkında not	Yağlı işletim mümkün (diğer işletimde gerekli)
LABS uygunluğu	VDMA24364-B1/B2-L
Akışkan sıcaklığı	-10 °C...60 °C
Nominal sıkma torqu	3 Nm
Ürün ağırlığı	23 Gram
Vida dişli muylu malzemesi	Dövme alüminyum alaşım
Malzeme hakkında not	RoHS uyumlu
Sızdırmazlık elemanları malzemesi	NBR
Gevşetme halkası malzemesi	POM

Özellik	Değer
Ayar vidası malzemesi	yüksek alaşımlı paslanmaz çelik
Döner eklem malzemesi	Çinko pres döküm kromatlanmış