

Solenoid bobinli valf

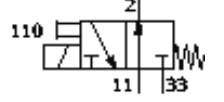
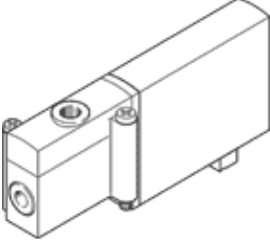
MHP2-M1H-3/2O-M5-PI

Ürün numarası: 197419

FESTO

Tekli ve manifold montajı için yarı hat tipi valf, hızlı anahtarlama, alttan soket bağlantılı (geçmeli bağlantı).

Eski model: 2007 yılına kadar elde edilebilir



Bilgi sayfası

Özellik	Değer
Valf fonksiyonu	3/2 offen monostabil
Tetikleme şekli	elektriksel
Baubreite	10 mm
Standart nominal debi	100 l/min
Pneumatischer Arbeitsanschluss	M5
Betriebsspannung	24V DC
Çalışma basıncı	-0,9 ... 8 bar
Tasarım yapısı	Basıncı tahliye edilmiş poppet valfi
Geriye dönme şekli	mekanik yay
Koruma sınıfı	IP40
Müsaade edilebilirlik	c UL us - Recognized (OL)
Nominal genişlik	2 mm
Valf dilimi genişliği	14 mm
Egzost hava fonksiyonu	kısılabilir
Sızdırmazlık prensibi	yumuşak
Montaj konumu	istenildiği gibi
Yardımcı el kumanda	tastend
Kumanda şekli	direkt
Akış yönü	reversibel mit Einschränkungen
Maksimum anahtarlama frekansı	130 Hz
Kapama süresi	7 ms
Kapama süresi	
Açma süresi	7 ms
Anahtarlama zamanı	100%
Karakteristik bobin değerleri	24V DC: 2,88W
Müsaade edilir gerilim salınımı	+/- 10 %
Kullanım havası	40 µm filtrelenmiş yağsız hava 40 µm filtrelenmiş hava, yağlı hava
Korozyona karşı dayanıklılık sınıfı KBK	2
Kullanım havası sıcaklığı	-5 ... 40 °C
Çevre sıcaklığı	-5 ... 40 °C
Ürün ağırlığı	50 g
Bağlantı şekli	Bağlantı pleyti üzerine
Pnömatik bağlantı 11	Bağlantı pleyti
Pnömatik bağlantı 2	M5
Pnömatik bağlantı 33	Bağlantı pleyti
Malzeme hakkında not	Kupfer- und PTFE-frei
Sızdırmazlık elemanları için malzeme bilgisi	HNBR NBR
Gövde için malzeme bilgisi	Çinko pres döküm kaplı
Vida için malzeme bilgisi	Çelik Galvaniz kaplı