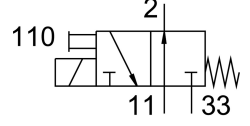


Selenoid valf MHP1-M1H-3/20-M3-PI

Ürün numarası: 197035

FESTO



Veri sayfası

Özellik	Değer
Valf fonksiyonu	3/2 açık tek bobinli
Çalıştırma türü	elektrikli
Yapı genişliği	10 mm
Standart anma debisi	10 l/min
Pnömatik çalışma bağlantısı	M3
Çalışma gerilimi	24V DC
Çalışma basıncı	0 MPa...0.6 MPa 0 Bar...6 Bar 0 000032...87 000032
Tasarım	Yay dönüşlü popet valf
Geri alma türü	mekanik yay
Koruma türü	IP40
Ruhsat	c UL us - Tanınan (OL)
Sertifikayı düzenleyen kuruluş	UL MH19482
Nominal genişlik	0.7 mm
Izgara ölçüsü	10 mm
Hava tahliye fonksiyonu	kısılabilir
Sızdırmazlık prensibi	yumuşak
Montaj konumu	herhangi bir
Manuel kumanda	basmalı
Kontrol türü	doğrudan
Akış yönü	tersine çevrilemez
Valf yeri tanımlama	Levha
Örtüşme	negatif kapsama
Zorunlu dinamizasyon hakkında not	Anahtarlama frekansı en az 1/hafta
Maks. anahtarlama frekansı	20 hz
Kapama anahtarlama süresi	4 ms
Açma anahtarlama süresi	4 ms
Devreye girme süresi	100%
Elektrik güç tüketimi	1 W
0 sinyalinde maks. pozitif test palsı	500 µs
1 sinyalinde maks. negatif test palsı	400 µs

Özellik	Değer
Bobin karakteristik değerleri	24 V DC: 1,0 W
İzin verilen gerilim dalgalanmaları	+/- 10%
İşletim ortamı	ISO 8573-1:2010 [7:4:4] uyarınca basınçlı hava
İşletim / kontrol ortamı hakkında not	Yağlı işletim mümkün (diğer işletimde gerekli)
Osilasyon direnci	FN 942017-4 ve EN 60068-2-6 uyarınca şiddet seviyesi 2 ile nakliye uygulama testi
Şok direnci	FN 942017-5 ve EN 60068-2-27'ye göre şiddet seviyesi 2 ile şok testi
Korozyon direnci sınıfı KBK	2 - orta derece korozyona maruziyet
LABS uygunluğu	VDMA24364-B2-L
Depolama sıcaklığı	-20 °C...60 °C
Akışkan sıcaklığı	-5 °C...40 °C
Ortam sıcaklığı	-5 °C...40 °C
Ürün ağırlığı	10 Gram
Elektrik bağlantısı	Soket
Montaj türü	bağlantı plakasında geçiş deliği ile
Pnömatik bağlantı 11	Bağlantı plakası
Pnömatik bağlantı 2	M3
Pnömatik bağlantı 33	Bağlantı plakası
Malzeme hakkında not	RoHS uyumlu
Sızdırmazlık elemanları malzemesi	FPM HNBR NBR
Gövde malzemesi	PA takviyeli PPS takviyeli