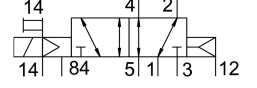
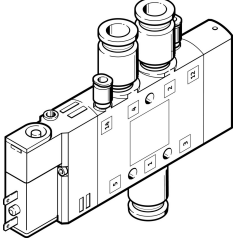


# Solenoid valf CPE14-M1BH-5LS-QS-6

Ürün numarası: 196913

FESTO



## Veri sayfası

| Özellik                               | Değer   |
|---------------------------------------|---|
| Valf fonksiyonu                       | 5/2 tek bobinli                                 |
| Çalıştırma türü                       | elektrikli                                      |
| Yapı genişliği                        | 14 mm   |
| Standart anma debisi                  | 400 l/min                                       |
| Pnömatik çalışma bağlantısı           | QS-6  |
| Çalışma gerilimi                      | 24V DC  |
| Çalışma basıncı                       | -0.09 MPa...1 MPa<br>-0.9 Bar...10 Bar          |
| Tasarım                               | Piston sürgüsü                                  |
| Gerilme türü                          | pnömatik yay                                    |
| Ruhsat                                | c UL us - Tanınan (OL)                          |
| Denizcilik sınıflandırması            | bkz. sertifika                                  |
| Sertifikayı düzenleyen kuruluş        | DNV-TAA000032X                                  |
| Koruma türü                           | IP65<br>soketli<br>IEC 60529'a göre             |
| Nominal genişlik                      | 6 mm  |
| Hava tahliye fonksiyonu               | kısılabilir                                     |
| Sızdırmazlık prensibi                 | yumuşak   |
| Montaj konumu                         | herhangi bir                                    |
| Manuel kumanda                        | aksesuarlarla geçmeli<br>basmalı                |
| Kontrol türü                          | pilot kumandalı                                 |
| Pilot hava beslemesi                  | harici  |
| Akış yönü                             | tersine çevrilebilir                            |
| Valf yeri tanımlama                   | Levha tutucusu                                  |
| Örtüşme                               | pozitif kapsama                                 |
| Kontrol basıncı                       | 0.3 MPa...0.8 MPa<br>3 Bar...8 Bar              |
| Kapama anahtarlama süresi             | 32 ms   |
| Açma anahtarlama süresi               | 24 ms   |
| Devreye girme süresi                  | Tutma akımı azaltımı ile bağlantılı olarak %100 |
| 0 sinyalinde maks. pozitif test pılsı | 1200 µs   |

| Özellik                               | Değer   |
|---------------------------------------|---|
| 1 sinyalide maks. negatif test palsı  | 900 µs  |
| Bobin karakteristik değerleri         | 24 V DC: 1,28 W   |
| İzin verilen gerilim dalgalanmaları   | -% 15 / +% 10   |
| İşletim ortamı                        | ISO 8573-1:2010 [7:4:4] uyarınca basınçlı hava                                    |
| İşletim / kontrol ortamı hakkında not | Yağlı işletim mümkün (diğer işletimde gerekli)                                    |
| Osilasyon direnci                     | FN 942017-4 ve EN 60068-2-6 uyarınca şiddet seviyesi 2 ile nakliye uygulama testi |
| Şok direnci                           | FN 942017-5 ve EN 60068-2-27'ye göre şiddet seviyesi 2 ile şok testi              |
| Korozyon direnci sınıfı KBK           | 2 - orta derece korozyona maruziyet   |
| LABS uygunluğu                        | VDMA24364-B1/B2-L   |
| Akışkan sıcaklığı                     | -5 °C...50 °C   |
| Kontrol ortamı                        | ISO 8573-1:2010 [7:4:4] uyarınca basınçlı hava                                    |
| Ortam sıcaklığı                       | -5 °C...50 °C   |
| Elektrik bağlantısı                   | 2 kutuplu   |
| Montaj türü                           | geçiş deliği ile  |
| Kontrol tahliye havası bağlantısı 82  | M3  |
| Kontrol tahliye havası bağlantısı 84  | M3  |
| Kontrol havası bağlantısı 12          | M3  |
| Kontrol havası bağlantısı 14          | M3  |
| Pnömatik bağlantı 1                   | QS-6  |
| Pnömatik bağlantı 2                   | QS-6  |
| Pnömatik bağlantı 3                   | G1/8  |
| Pnömatik bağlantı 4                   | QS-6  |
| Pnömatik bağlantı 5                   | G1/8  |
| Malzeme hakkında not                  | RoHS uyumlu   |
| Sızdırmazlık elemanları malzemesi     | NBR   |
| Gövde malzemesi                       | Alüminyum pres döküm  |