

# Filtre regülasyon valfi LFRS-1/2-D-MAXI

Ürün numarası: 194780

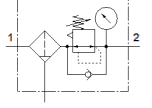
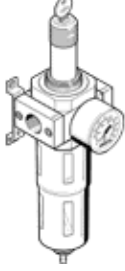
Classic - yeni konstrüksiyonlar için kullanmayın

Kilitlenebilir regülatör kafası ve manometreli, nominal basınç 12 bar için, yağsız hava için.

Modern alternatiflere, tip numarasının ilk dört basamağını arama alanına girerek ulaşabilirsiniz.

İmalattan kalkan tip. 2022'a kadar mevcut. Alternatif ürünler için destek portaline bakın.

FESTO



## Bilgi sayfası

| Özellik                                  | Değer  |
|--|--|
| Büyüklük                                 | Maxi   |
| Seri                                     | D  |
| Tetikleme güvenliği                      | Anahtarlı döner düğme  |
| Montaj pozisyonu                         | dikey +/- 5°   |
| Filtreasyon derecesi                     | 40 µm  |
| Su boşaltma                              | manuel, döner  |
| Tasarım yapısı                           | Manometreli filtre-regülatör                                 |
| Max. Yoğuşan sıvı miktarı                | 80 cm <sup>3</sup>   |
| Kavanoz koruması                         | Metal korumalı kavanoz                                       |
| Basınç göstergesi                        | Manometreli  |
| Çalışma basıncı                          | 1 ... 16 bar   |
| Basınç ayar aralığı                      | 0,5 ... 12 bar   |
| Max. Basınç histeresis değeri            | 0,4 bar  |
| Standart nominal debi                    | 9.400 l/min  |
| Kullanım havası                          | ISO 8573-1:2010'a uygun basınçlı hava [-:~:9]<br>Asal gazlar |
| Çalışma ve pilot ortam hakkında açıklama | Yağlamalı operasyon mümkün (diğer işlemler için gerekli)     |
| Korozyona karşı dayanıklılık sınıfı KBK  | 2 - Ortalama paslanma  |
| Depolama sıcaklığı                       | -10 ... 60 °C  |
| Çıkıştaki havanın temizlik sınıfı        | ISO8573-1:2010'a uygun basınçlı hava [7:8:4]<br>Asal gazlar  |
| Kullanım havası sıcaklığı                | -10 ... 60 °C  |
| Çevre sıcaklığı                          | -10 ... 60 °C  |
| Ürün ağırlığı                            | 1.470 g  |
| Bağlantı şekli                           | Hat döşeme<br>Aksesuarlı<br>Seçenekler:                      |
| Pnömatik bağlantı 1                      | G1/2   |
| Pnömatik bağlantı 2                      | G1/2   |
| Malzeme hakkında not                     | RoHS'a uygun   |
| Malzeme, muhafaza                        | Çinko pres döküm   |
| Malzeme, çanak                           | PC   |