

tek yönlü akış kontrol valfleri

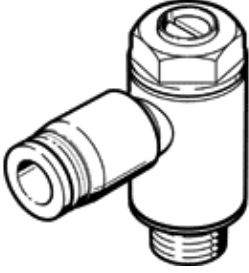
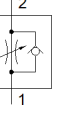
GRLZ-1/8-QS-4-D

Ürün numarası: 193157

★ Temel ürün gamı

Girişde kısma için, döner bağlantılı.

FESTO



Bilgi sayfası

| Özellik | Değer |
|---|--|
| Valf fonksiyonu | Hava beslemesi için tek yönlü hız ayar fonksiyonu |
| Pnömatik bağlantı 1 | QS-4 |
| Pnömatik bağlantı 2 | G1/8 |
| Ayarlama elemanı | Yarık başlı vida |
| Bağlantı şekli | vidalanabilir |
| Kısma yönündeki standart nominal debi | 160 l/min |
| Çek valf yönündeki standart nominal debi | 120 ... 190 l/min |
| Çevre sıcaklığı | -10 ... 60 °C |
| Denizcilik sınıflandırması | Bkz. sertifika |
| Montaj pozisyonu | istenildiği gibi |
| Çalışma basıncı tüm sıcaklık aralığı | 0,2 ... 10 bar |
| Akış kontrol kısma yönünde normal debi 0,6-10 MPa (6-10 bar, 87-10 psi) | 300 l/min |
| Geri dönüş yönünde normal debi 0,6-10 MPa (6-10 bar, 87-10 psi) | 260 ... 290 l/min |
| Kullanım havası | ISO8573-1:2010'a uygun basınçlı hava [7:4:4] |
| Çalışma ve pilot ortam hakkında açıklama | Yağlamalı operasyon mümkün (diğer işlemler için gerekli) |
| PWIS uygunluğu | VDMA24364-B1/B2-L |
| Kullanım havası sıcaklığı | -10 ... 60 °C |
| Nominal sıkma torku | 3 Nm |
| Nominal sıkma torkunun toleransı | ± 10 % |
| Ürün ağırlığı | 22 g |
| Malzeme, vida dişli tapa | İşlenmiş alüminyum alışımlı |
| Malzeme hakkında not | RoHS'a uygun |
| Malzeme, sızdırmazlık elemanları | NBR |
| Malzeme, sökme halkası | POM |
| Malzeme, ayar vidası | Pirinç |
| Malzeme, döner bağlantı | Çinko pres döküm kromlu |