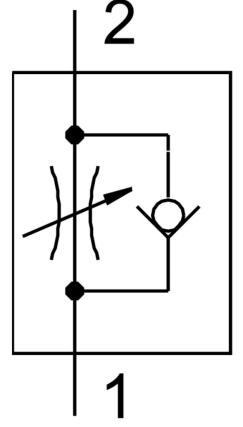


# Tek yönlü akış kontrol valfleri GRLA-1/4-QS-10-D

Ürün numarası: 193148

FESTO



## Veri sayfası

Özellik	Değer
Valf fonksiyonu	Egzoz debi kontrol valfi geri dönüş fonksiyonu
Pnömatik bağlantı 1	QS-10
Pnömatik bağlantı 2	G1/4
Ayar elemanı	Oluklu vida
Montaj türü	vidalanabilir
Kısma yönünde standart anma debisi	480 l/min
Blokaj yönünde standart anma debisi	345 l/min...500 l/min
Ortam sıcaklığı	-10 °C...60 °C
Denizcilik sınıflandırması	bkz. sertifika
Montaj konumu	herhangi bir
Komple sıcaklık aralığı çalışma basıncı	0.2 Bar...10 Bar
Kısma yönünde normal debi 0,6-> 0 MPa (6-> 0 bar, 87-> 0 psi)	760 l/min
Geri dönüşsüz yönde 0,6-> 0 MPa (6-> 0 bar, 87-> 0 psi) normal debi	630 l/min...790 l/min
İşletim ortamı	ISO 8573-1:2010 [7:4:4] uyarınca basınçlı hava
İşletim / kontrol ortamı hakkında not	Yağlı işletim mümkün (diğer işletimde gerekli)
LABS uygunluğu	VDMA24364-B1/B2-L
Akışkan sıcaklığı	-10 °C...60 °C
Nominal sıkma torku	5 Nm
Nominal sıkma torkuna tolerans	±% 10
Ürün ağırlığı	42 Gram
Vida dişli muylu malzemesi	Dövme alüminyum alaşım
Malzeme hakkında not	RoHS uyumlu
Sızdırmazlık elemanları malzemesi	NBR
Gevşetme halkası malzemesi	POM

<b>Özellik</b>	<b>Değer</b>
Ayar vidası malzemesi	Pirinç
Döner eklem malzemesi	Çinko pres döküm kromatlanmış