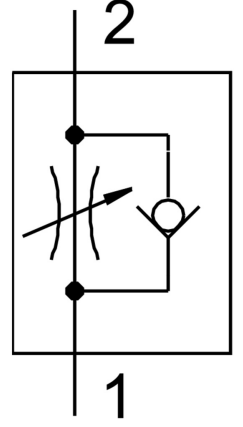


Tek yönlü akış kontrol valfleri GRLA-1/8-QS-8-D

Ürün numarası: 193145

FESTO



Veri sayfası

| Özellik | Değer |
|---|--|
| Valf fonksiyonu | Egzoz debi kontrol valfi geri dönüş fonksiyonu |
| Pnömatik bağlantı 1 | QS-8 |
| Pnömatik bağlantı 2 | G1/8 |
| Ayar elemanı | Oluklu vida |
| Montaj türü | vidalanabilir |
| Kısma yönünde standart anma debisi | 215 l/min |
| Blokaj yönünde standart anma debisi | 175 l/min...250 l/min |
| Ortam sıcaklığı | -10 °C...60 °C |
| Denizcilik sınıflandırması | bkz. sertifika |
| Montaj konumu | herhangi bir |
| Komple sıcaklık aralığı çalışma basıncı | 0.2 Bar...10 Bar |
| Kısma yönünde normal debi 0,6-> 0 MPa (6-> 0 bar, 87-> 0 psi) | 400 l/min |
| Geri dönüşsüz yönde 0,6-> 0 MPa (6-> 0 bar, 87-> 0 psi) normal debi | 330 l/min...410 l/min |
| İşletim ortamı | ISO 8573-1:2010 [7:4:4] uyarınca basınçlı hava |
| İşletim / kontrol ortamı hakkında not | Yağlı işletim mümkün (diğer işletimde gerekli) |
| LABS uygunluğu | VDMA24364-B1/B2-L |
| Akışkan sıcaklığı | -10 °C...60 °C |
| Nominal sıkma torku | 3 Nm |
| Nominal sıkma torkuna tolerans | ±% 10 |
| Ürün ağırlığı | 22 Gram |
| Vida dişli muylu malzemesi | Dövme alüminyum alaşım |
| Malzeme hakkında not | RoHS uyumlu |
| Sızdırmazlık elemanları malzemesi | NBR |
| Gevşetme halkası malzemesi | POM |

| Özellik | Değer |
|-----------------------|----------------------------------|
| Ayar vidası malzemesi | Pirinç |
| Döner eklem malzemesi | Çinko pres döküm kromatlanmış |