

Şartlandırıcı FRC-1/2-D-DI-MAXI-KE

Ürün numarası: 192471

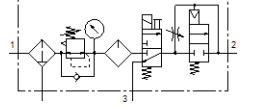
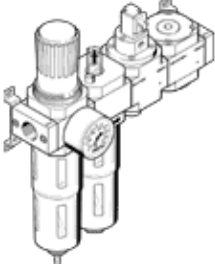
Classic - yeni konstrüksiyonlar için kullanmayın

Filtre-Regülatör, yağlayıcı, 24V DC bobinli (soket dahil değildir)
açma/kapatma valfi, güvenli yol verme valfi ve ayak bağlantısından oluşur.
Manuel su boşaltmalı ve metal korumalı kavanoz.

Modern alternatiflere, tip numarasının ilk dört basamağını arama
alanına girerek ulaşabilirsiniz.

İmalattan kalkan tip. 2022'a kadar mevcut. Alternatif ürünler için
destek portaline bakın.

FESTO



Bilgi sayfası

Özellik	Değer
Büyüklük	Maxi
Seri	D
Tetikleme güvenliği	Kilitli döner düğme
Montaj pozisyonu	dikey +/- 5°
Filtreleme derecesi	40 µm
Su boşaltma	manuel, döner
Tasarım yapısı	Açma/Kapatma valfi Manometreli filtre-regülatör oranlı standart püskürtmeli yağlayıcı Güvenli yol verme valfi
Max. Yoğuşan sıvı miktarı	43 cm ³
Kavanoz koruması	Metal korumalı kavanoz
Basınç göstergesi	Manometreli
Çalışma basıncı	3 ... 16 bar
Basınç ayar aralığı	2,5 ... 12 bar
Standart nominal debi	2.900 l/min
Kullanım havası	ISO8573-1:2010'a uygun basınçlı hava [-:-:-] Asal gazlar
Korozyona karşı dayanıklılık sınıfı KBK	2 - Ortalama paslanma
Çıkıştaki havanın temizlik sınıfı	ISO8573-1:2010'a uygun basınçlı hava [7:4:-] Asal gazlar
Kullanım havası sıcaklığı	-10 ... 60 °C
Çevre sıcaklığı	-10 ... 60 °C
Ürün ağırlığı	4.400 g
Bağlantı şekli	Hat döşeme Aksesuarlı Seçenekler:
Pnömatik bağlantı 1	G1/2
Pnömatik bağlantı 2	G1/2
Malzeme, muhafaza	Çinko pres döküm
Malzeme, çanak	PC