

Şartlandırıcı LFR-3/4-D-DI-MAXI-KG

Ürün numarası: 192453

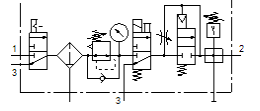
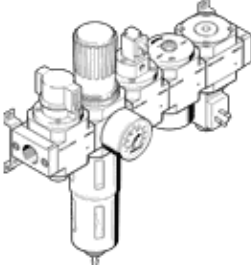
Classic - yeni konstrüksiyonlar için kullanmayın

Manuel açma/kapatma valfi, filtre-regülatör, 24V DC bobinli (soket dahil değildir) açma/kapatma valfi, güvenli yol verme valfi, basınç anahtarlı (soket dahil değildir) dağıtıcı modül ve ayak bağlantısından oluşur.

Manuel su boşaltmalı.

Modern alternatiflere, tip numarasının ilk dört basamağını arama alanına girerek ulaşabilirsiniz.

FESTO



Bilgi sayfası

| Özellik | Değer |
|---|--|
| Büyükklük | Maxi |
| Seri | D |
| Tetikleme güvenliği | Kilitli döner düğme |
| Montaj pozisyonu | dikey +/- 5° |
| Filtreasyon derecesi | 40 µm |
| Su boşaltma | manuel, döner |
| Tasarım yapısı | Dağıtım modülü Basınç anahtarı Açma/Kapatma valfi Manometreli filtre-regülatör Güvenli yol verme valfi |
| Max. Yoğuşan sıvı miktarı | 43 cm ³ |
| Kavanoz koruması | Metal korumalı kavanoz |
| Basınç göstergesi | Manometreli |
| Çalışma basıncı | 3 ... 16 bar |
| Basınç ayar aralığı | 2,5 ... 12 bar |
| Standart nominal debi | 3.000 l/min |
| Kullanım havası | ISO8573-1:2010'a uygun basınçlı hava [-:-:-] Asal gazlar |
| Korozyona karşı dayanıklılık sınıfı KBK | 2 - Ortalama paslanma |
| PWIS uygunluğu | VDMA24364-B1/B2-L |
| Çıktadaki havanın temizlik sınıfı | ISO8573-1:2010'a uygun basınçlı hava [6:8:4] Asal gazlar |
| Kullanım havası sıcaklığı | -10 ... 60 °C |
| Çevre sıcaklığı | -10 ... 60 °C |
| Ürün ağırlığı | 5.400 g |
| Bağlantı şekli | Hat döşeme Aksesuarlı Seçenekler: |
| Pnömatik bağlantı 1 | G3/4 |
| Pnömatik bağlantı 2 | G3/4 |
| Malzeme, muhafaza | Çinko pres döküm |
| Malzeme, çanak | PC |