

# Filtre regülasyon valfi LFR-1-D-7-O-DI-MAXI

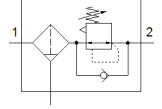
Ürün numarası: 192385

Classic - yeni konstrüksiyonlar için kullanmayın

Çıkış basıncı max. 7 bar, metal koruma kavanozlu, manometresiz.  
Manuel su boşaltmalı. Direkt kumandalı regülatör ile.

Modern alternatiflere, tip numarasının ilk dört basamağını arama alanına girerek ulaşabilirsiniz.

FESTO



## Bilgi sayfası

Özellik	Değer
Büyükklük	Maxi
Seri	D
Tetikleme güvenliği	Kilitli döner düğme
Montaj pozisyonu	dikey +/- 5°
Filtreasyon derecesi	40 µm
Su boşaltma	manuel, döner
Tasarım yapısı	Manometresiz filtre-regülatör
Max. Yoğuşan sıvı miktarı	43 cm <sup>3</sup>
Kavanoz koruması	Metal korumalı kavanoz
Basınç göstergesi	G1/4 için hazırlanmış
Çalışma basıncı	1 ... 16 bar
Basınç ayar aralığı	0,5 ... 7 bar
Max. Basınç histeresis değeri	0,4 bar
Standart nominal debi	7.800 l/min
Kullanım havası	ISO 8573-1:2010'a uygun basınçlı hava [-:~:9] Asal gazlar
Çalışma ve pilot ortam hakkında açıklama	Yağlamalı operasyon mümkün (diğer işlemler için gerekli)
Korozyona karşı dayanıklılık sınıfı KBK	2 - Ortalama paslanma
PWIS uygunluğu	VDMA24364-B1/B2-L
Depolama sıcaklığı	-10 ... 60 °C
Çıkıştaki havanın temizlik sınıfı	ISO8573-1:2010'a uygun basınçlı hava [7:8:4] Asal gazlar
Kullanım havası sıcaklığı	-10 ... 60 °C
Çevre sıcaklığı	-10 ... 60 °C
Ürün ağırlığı	1.600 g
Bağlantı şekli	Hat döşeme
Pnömatik bağlantı 1	G1
Pnömatik bağlantı 2	G1
Malzeme hakkında not	RoHS'a uygun
Malzeme, muhafaza	Çinko pres döküm
Malzeme, çanak	PC