

Solenoid bobinli valf

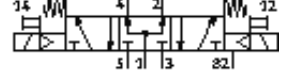
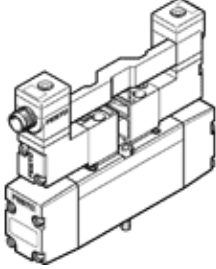
MN2H-5/3B-D-01-ZSR

Ürün numarası: 191317

FESTO

Merkezi soketli, yuvarlak.

Products to be discontinued. Available until 2009.



Bilgi sayfası

Özellik	Değer
Valf fonksiyonu	5/3 pressurised
Tetikleme şekli	elektriksel
Width	26 mm
Standart nominal debi	1.000 l/min
Çalışma basıncı	3 ... 10 bar
Tasarım yapısı	Piston sürgüsü
Geriye dönme şekli	mekanik yay
Koruma sınıfı	IP65
Nominal genişlik	8 mm
Valf dilimi genişliği	27 mm
Egzost hava fonksiyonu	kısılabilir
Sızdırmazlık prensibi	yumuşak
Montaj konumu	istenildiği gibi
Uygun olduğu standart	ISO 15407-1 VDMA 24563
Yardımcı el kumanda	Aksesuarlı, kilitli
Kumanda şekli	Pilotlu
Pilot basıncı beslemesi	dahili
Akış yönü	tek yönlü
Kapama süresi	52 ms
Kapama süresi	
Açma süresi	23 ms
Karakteristik bobin değerleri	24V DC: 1,5W
Kullanım havası	filtered compressed air, grade of filtration 40 µm, lubricated or unlubricated
Korozyona karşı dayanıklılık sınıfı KBK	2
Kullanım havası sıcaklığı	-10 ... 50 °C
Çevre sıcaklığı	-10 ... 50 °C
Ürün ağırlığı	340 g
Elektriksel bağlantı	Merkez soket DIN 43650' e göre Kübik tasarım Tasarım C
Bağlantı şekli	geçiş delikli
Pilot egzost bağlantısı 82/84	Connection plate size 26 mm, according to ISO 15407-1 VDMA 24563' e göre Büyüklük 01 bağlantı pleyti
Pnömatik bağlantı 1	Connection plate size 26 mm, according to ISO 15407-1 VDMA 24563' e göre Büyüklük 01 bağlantı pleyti
Pnömatik bağlantı 2	Connection plate size 26 mm, according to ISO 15407-1 VDMA 24563' e göre Büyüklük 01 bağlantı pleyti
Pnömatik bağlantı 3	Connection plate size 26 mm, according to ISO 15407-1 VDMA 24563' e göre Büyüklük 01 bağlantı pleyti
Pnömatik bağlantı 4	Connection plate size 26 mm, according to ISO 15407-1

Özellik	Değer
	VDMA 24563' e göre Büyüklük 01 bağlantı pleyti
Pnömatik bağlantı 5	Connection plate size 26 mm, according to ISO 15407-1 VDMA 24563' e göre Büyüklük 01 bağlantı pleyti
Malzeme hakkında not	Free of copper and PTFE
Sızdırmazlık elemanları için malzeme bilgisi	NBR
Gövde için malzeme bilgisi	Alüminyum pres döküm