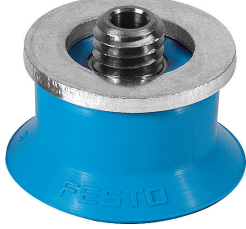


Vantuz ESS-30-EU

Ürün numarası: 189343

FESTO



Veri sayfası

Özellik	Değer
Min. iş parçası yarıçapı	50 mm
Nominal genişlik	3 mm
Vantuz çapı	30 mm
Vantuz hacmi	2.12 cm ³
Bağlantı konumu	üst
Montaj konumu	herhangi bir
Vantuz tutucu eşleşmesi	Boyut 4
Vantuz biçimi	yuvarlak, ekstra derin
Çalışma basıncı	-95 kPa...0 kPa -0.95 Bar...0 Bar -13.775 000032...0 000032
Nominal çalışma basıncı	-70 kPa -0.7 Bar -10.15 000032
İşletim ortamı	ISO 8573-1: 2010 [7:-:-] dayalı atmosferik hava
Korozyon direnci sınıfı KBK	1 - korozyona düşük maruziyet
LABS uygunluğu	VDMA24364 Zone III
Gıdaya uygunluk	bkz. Gelişmiş yapı malzemesi bilgisi
Ortam sıcaklığı	-20 °C...60 °C
Nominal çalışma basıncında tutma kuvveti	37.2 N
Nominal çalışma basıncında yanıl kuvvet	41.5 N
Ürün ağırlığı	9.2 Gram
Montaj türü	vakum bağlantısı üzerinden
Vakum portu	M6
Renk	mavi
Shore sertliği	60 +/- 5
Vida dişli muylu malzemesi	Nikel kaplı pirinç Çelik, galvanizli ve krom kaplı

Özellik	Değer
Malzeme hakkında not	RoHS uyumlu
Vantuz malzemesi	PUR