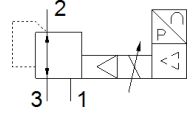
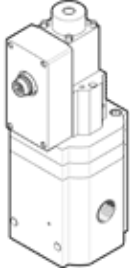


Oransal basınç regülatörü MPPE-3-1/2-10-010

Ürün numarası: 187326

FESTO



Bilgi sayfası

| Özellik | Değer |
|--|--|
| Nominal genişlik, basınçlandırma | 11 mm |
| Nominal genişlik, egzost | 12 mm |
| Tetikleme şekli | elektriksel |
| Sızdırmazlık prensibi | yumuşak |
| Montaj pozisyonu | istenildiği gibi |
| Tasarım yapısı | Pilotlu pistonlu regülatör |
| Kısa devre korumalı | bütün elektriksel bağlantılar için |
| Emniyet açıklamaları | MPPE nin Emniyet konumu |
| Kutup korumalı | bütün elektriksel bağlantılar için |
| Valf fonksiyonu | 3-yollu kapalı oransal basınç regülatörü |
| Mpa işletim basıncı | $\leq 1,2$ MPa |
| Çalışma basıncı | ≤ 12 bar |
| Basınç regülasyon aralığı MPa | 0 ... 1 MPa |
| Basınç ayar aralığı | 0 ... 10 bar |
| Giriş basıncı | 11 ... 12 bar |
| Besleme basıncı 1 MPa | 1,1 ... 1,2 MPa |
| Maks. basınç histeresi (MPa) | 0,005 MPa |
| Max. Basınç histeresis değeri | 0,05 bar |
| Kapama süresi | 450 ms |
| Kapama süresi | |
| Açma süresi | 230 ms |
| Çalışma gerilimi aralığı DC | 18 ... 30 V |
| Nominal çalışma gerilimi DC | 24 V |
| Geriy kalan dalgalanma | 10 % |
| Ayar değerleri / Mevcut değerler | Gerilim tipi 0 - 10 V |
| Kullanım havası | ISO8573-1:2010'a uygun basınçlı hava [7:4:4] Asal gazlar |
| Çalışma ve pilot ortam hakkında açıklama | Yağlamalı operasyon mümkün (diğer işlemler için gerekli) |
| Müsaade edilebilirlik | RCM Mark |
| KC işareti | KC-EMV |
| CE işareti (bkz. uygunluk beyanı) | EMC için EU yönetmeliğine uygun EU-RoHS-RL uyarınca |
| UKCA işareti (bkz. Uygunluk Beyanı) | Elektromanyetik uyumluluk için UK talimatlarına göre UK RoHS talimatlarına göre |
| Korozyona karşı dayanıklılık sınıfı KBK | 2 - Ortalama paslanma |
| PWIS uygunluğu | VDMA24364-B2-L |
| Kullanım havası sıcaklığı | 0 ... 60 °C |
| Koruma sınıfı | IP65 |
| Çevre sıcaklığı | 0 ... 50 °C |
| Ürün ağırlığı | 2.670 g |
| Elektriksel bağlantı | 8-pinli M16x0,75 Erkek soket DIN 45326' ya göre yuvarlak tasarım |
| Bağlantı şekli | geçiş delikli |

| Özellik | Değer |
|----------------------|-----------------------------|
| Pnömatik bağlantı 1 | G1/2 |
| Pnömatik bağlantı 2 | G1/2 |
| Pnömatik bağlantı 3 | G1/2 |
| Malzeme hakkında not | RoHS'a uygun |
| Malzeme, muhafaza | İşlenmiş alüminyum alışımlı |
| Malzeme, membran | NBR |