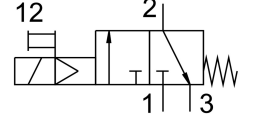


# Açma/kapama valfi HEE-1/4-D-MIDI-230

Ürün numarası: 186516

FESTO



## Veri sayfası

| Özellik                               | Değer   |
|---------------------------------------|---|
| Tasarım                               | Piston sürgüsü  |
| Çalıştırma türü                       | elektrikli  |
| Sızdırmazlık prensibi                 | yumuşak   |
| Hava tahliye fonksiyonu               | kısılamaz   |
| Manuel kumanda                        | kilitlemeli   |
| Geri alma türü                        | mekanik yay   |
| Kontrol türü                          | pilot kumandalı   |
| Valf fonksiyonu                       | 3/2 kapalı tek bobinli  |
| Çalışma basıncı                       | 2.5 Bar...16 Bar  |
| C değeri                              | 7 000022  |
| b değeri                              | 0.47  |
| Standart anma debisi                  | 2400 l/min  |
| Devreye girme süresi                  | 100%  |
| Bobin karakteristik değerleri         | 230 V AC: 50/60 Hz, toplama gücü 5,0 VA, tutma gücü 3,7 VA    |
| İzin verilen gerilim dalgalanmaları   | -14 % / +10 %   |
| İşletim ortamı                        | ISO 8573-1:2010 [7:4:4] uyarınca basınçlı hava<br>Soy gazlar  |
| İşletim / kontrol ortamı hakkında not | Yağlı işletim mümkün (diğer işletimde gerekli)                |
| Korozyon direnci sınıfı KBK           | 2 - orta derece korozyona maruziyet                           |
| Malzeme hakkında not                  | RoHS uyumlu   |
| LABS uygunluğu                        | VDMA24364-B1/B2-L   |
| Akışkan sıcaklığı                     | -10 °C...60 °C  |
| Ortam sıcaklığı                       | -10 °C...60 °C  |
| CE işareti (bkz. Uygunluk Beyanı)     | AB düşük gerilim yönergesine göre                             |
| UKCA işareti (bkz. Uygunluk Beyanı)   | elektrikli ekipman için Birleşik Krallık düzenlemelerine göre |
| Montaj türü                           | Hat kurulumu<br>aksesuarlarla                                 |
| Montaj konumu                         | herhangi bir  |
| Akış yönü                             | tersine çevrilemez  |
| Ürün ağırlığı                         | 500 Gram  |
| Pnömatik bağlantı 1                   | G1/4  |
| Pnömatik bağlantı 2                   | G1/4  |

| Özellik                           | Değer  |
|-----------------------------------|--|
| Pnömatik bağlantı 3               | G1/4   |
| Çıkışta hava saflığı sınıfı       | ISO 8573-1:2010 [7:4:4] uyarınca basınçlı hava<br>Soy gazlar |
| Elektrik bağlantısı               | C formu<br>Soket<br>DIN EN 175301-803'e göre                 |
| Sızdırmazlık elemanları malzemesi | NBR  |
| Gövde malzemesi                   | Alüminyum pres döküm   |