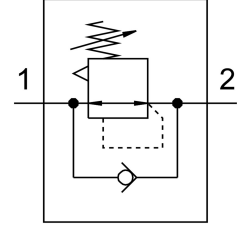


Regülatör LR-1/2-D-7-O-MAXI

Ürün numarası: 186458

FESTO



Veri sayfası

Özellik	Değer
Boyut	Maksi
Seri	D
Çalıştırma emniyeti	Kilitli döner düğme
Montaj konumu	herhangi bir
Tasarım	pilot kumandalı piston kontrol valfi
Regülatör işlevi	Sabit çıkış basıncı ikincil hava tahliyesi ile
Basınç göstergesi	G1/4 hazırlandı
Çalışma basıncı	0 Bar...16 Bar
Basınç kontrol aralığı	0.5 Bar...7 Bar
Maks. basınç histerezi	0.4 Bar
Standart anma debisi	10700 l/min
İşletim ortamı	ISO 8573-1:2010 [7:4:4] uyarınca basınçlı hava Soy gazlar
İşletim / kontrol ortamı hakkında not	Yağlı işletim mümkün (diğer işletimde gerekli)
Korozyon direnci sınıfı KBK	2 - orta derece korozyona maruziyet
LABS uygunluğu	VDMA24364-B1/B2-L
Çıkışta hava saflığı sınıfı	ISO 8573-1:2010 [7:4:4] uyarınca basınçlı hava Soy gazlar
Akışkan sıcaklığı	-10 °C...60 °C
Ortam sıcaklığı	-10 °C...60 °C
Ürün ağırlığı	1100 Gram
Montaj türü	Ön panel montajı Hat kurulumu aksesuarlarla
Pnömatik bağlantı 1	G1/2
Pnömatik bağlantı 2	G1/2
Malzeme hakkında not	RoHS uyumlu
Bağlantı plakası malzemesi	Çinko pres döküm
Sızdırmazlık elemanları malzemesi	NBR
Gövde malzemesi	Çinko pres döküm