

# Şartlandırıcı FRC-1/2-D-MAXI-KF

Ürün numarası: 186061

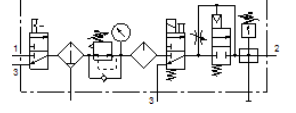
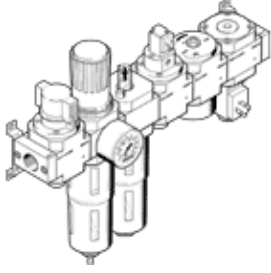
Classic - yeni konstrüksiyonlar için kullanmayın

Manuel açma/kapatma valfi, filtre-regülatör, yağlayıcı, 24V DC bobinli (soket dahil değildir) açma/kapatma valfi, güvenli yol verme valfi, basınç anahtarlı (soket dahil değildir) dağıtıcı modül ve ayak bağlantısından oluşur.

Manuel su boşaltmalı ve metal korumalı kavanoz.

Modern alternatiflere, tip numarasının ilk dört basamağını arama alanına girerek ulaşabilirsiniz.

FESTO



## Bilgi sayfası

Özellik	Değer
Büyükklük	Maxi
Seri	D
Tetikleme güvenliği	Kilitli döner düğme
Montaj pozisyonu	dikey +/- 5°
Filtreasyon derecesi	40 µm
Su boşaltma	manuel, döner
Tasarım yapısı	Dağıtım modülü Basınç anahtarı Açma/Kapatma valfi Manometreli filtre-regülatör oranlı standart püskürtmeli yağlayıcı Güvenli yol verme valfi
Max. Yoğuşan sıvı miktarı	80 cm <sup>3</sup>
Kavanoz koruması	Metal korumalı kavanoz
Basınç göstergesi	Manometreli
Çalışma basıncı	3 ... 16 bar
Basınç ayar aralığı	2,5 ... 12 bar
Max. Basınç histeresis değeri	0,3 bar
Standart nominal debi	3.400 l/min
Kullanım havası	ISO8573-1:2010'a uygun basınçlı hava [-:-:-] Asal gazlar
Korozyona karşı dayanıklılık sınıfı KBK	2 - Ortalama paslanma
PWIS uygunluğu	VDMA24364-B1/B2-L
Çıkıştaki havanın temizlik sınıfı	ISO8573-1:2010'a uygun basınçlı hava [7:4:-] Asal gazlar
Kullanım havası sıcaklığı	-10 ... 60 °C
Çevre sıcaklığı	-10 ... 60 °C
Ürün ağırlığı	6.300 g
Bağlantı şekli	Hat döşeme Aksesuarlı Seçenekler:
Pnömatik bağlantı 1	G1/2
Pnömatik bağlantı 2	G1/2
Malzeme, muhafaza	Çinko pres döküm
Malzeme, çanak	PC