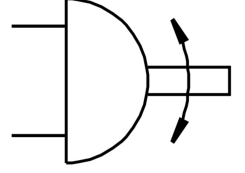
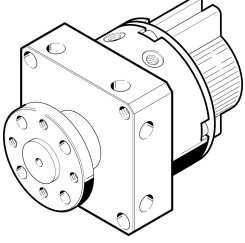


Döner Silindirlçeyrek dönüşlü aktüatör DSM-6-180-P-A-FW

Ürün numarası: 185931

FESTO



Veri sayfası

Özellik	Değer
Boyut	6
Sönümlenme açısı	0.5 drc
Dönüş açısı	0 drc...180 drc
Sönümlenme	Esnek sönümlenme halkaları/plakaları iki taraflı
Montaj konumu	herhangi bir
Çalışma şekli	çift etkili
Tasarım	Döner kanat
Konum algılama	yaklaşım sensörü için
Çalışma basıncı	3.5 Bar...8 Bar
Maks. dönüş frekansı 0,6 MPa (6 bar, 87 psi)	3 hz
İşletim ortamı	ISO 8573-1:2010 [7:4:4] uyarınca basınçlı hava
İşletim / kontrol ortamı hakkında not	Yağlı işletim mümkün (diğer işletimde gerekli)
LABS uygunluğu	VDMA24364-B1/B2-L
Ortam sıcaklığı	0 °C...60 °C
0,6 MPa' da (6 bar, 87 psi) teorik tork	0.15 Nm
İzin verilen kütle atalet momenti	0.00065 000019
Ürün ağırlığı	56 Gram
Montaj türü	dişi diş ile
Pnömatik bağlantı	M3
Malzeme hakkında not	RoHS uyumlu
Tahrik mili malzemesi	yüksek alaşımli paslanmaz çelik
Sızdırmazlık elemanları malzemesi	TPE-U(PU)
Gövde malzemesi	Alüminyum eloksallı