

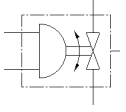
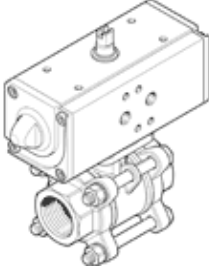
Pnömatik aktüatörlü küresel vana

VZBA-21/2"-GG-63-T-22-F0710-V4V4T-PP106-R-90-C

Ürün numarası: 1809659

FESTO

2/2 yollu, flanş delik dizisi F0710, vida dişi EN 10226-1.



Bilgi sayfası

| Özellik | Değer |
|------------------------------------------|---------------------------------------------------------------------------------------------------|
| Tasarım yapısı | 2- Yollu-küresel vana Döner tahrik elemanı |
| Tetikleme şekli | pnömatik |
| Montaj pozisyonu | istenildiği gibi |
| Bağlantı şekli | Hat döşeme |
| Proses valfinin bağlantısı | Rp2 1/2 |
| Anahtarlama konum göstergesi | Kanal yönü = akış yönü |
| Nominal çap DN | 65 |
| Çalışma basıncı | 6 ... 8,4 bar |
| Proses valfinin nominal basıncı | 63 |
| Ortam | ISO8573-1:2010'a uygun basınçlı hava [-:~:-] Asal gazlar Su (su buharı yok) Nötr sıvılar |
| Kullanım havası | ISO8573-1:2010'a uygun basınçlı hava [7:4:4] |
| Çalışma ve pilot ortam hakkında açıklama | Yağlamalı operasyon mümkün (diğer işlemler için gerekli) |
| Kullanım havası sıcaklığı | -10 ... 200 °C |
| Çevre sıcaklığı | -10 ... 80 °C |
| Debi miktarı Kv | 507 m ³ /h |
| Maks. yüzey sıcaklığı düzeni | TX |
| Patlama grubu düzeni | IIC, IIIC |
| Malzeme hakkında not | RoHS'a uygun |
| PWIS uygunluğu | VDMA24364 Zon III |
| Malzeme, muhafaza | Yüksek alışımlı paslanmaz çelik |
| Gövde için malzeme numarası | 1.4408 |
| Malzeme, sızdırmazlık elemanları | PTFE PTFE takviyeli |
| Malzeme, bilya | Yüksek alışımlı paslanmaz çelik |
| Bilya için malzeme numarası | 1.4408 |
| Malzeme, mil | Yüksek alışımlı paslanmaz çelik |
| Şaft için malzeme numarası | 1.4401 |
| Ürün ağırlığı | 11.700 g |
| Patlama korumalı ortam sıcaklığı | -10°C ≤ Ta ≤ +60°C |
| Korozyona karşı dayanıklılık sınıfı KBK | 3 - Yüksek paslanma |