

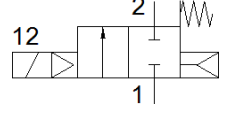
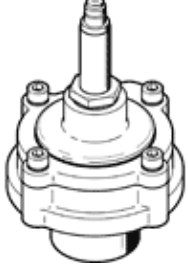
Pals valfi

VZWE-F-M22C-M-G1-250-H

Ürün numarası: 1795190
Üretimden kalkacak ürün

İmalattan kalkan tip. 2023'a kadar mevcut. Alternatif ürünler için destek portaline bakın.

FESTO



Bilgi sayfası

Özellik	Değer
Tasarım yapısı	Flanşlı düz versiyon Diyaframlı valf
Tetikleme şekli	elektriksel
Sızdırmazlık prensibi	yumuşak
Montaj pozisyonu	istenildiği gibi
Bağlantı şekli	Gerginleştirilmiş dişli
Proses valf bağlantısı 1	G1
Proses valf bağlantısı 2	Flanş çapı: 59 mm
Nominal genişlik	25 mm
Valf fonksiyonu	2/2 kapalı, tek durumlu
Yardımcı el kumanda	yok
Akış yönü	tek yönlü
Ortam	ISO8573-1:2010'a uygun basınçlı hava [7:4:4]
Fark basıncı	0,35 bar
Geriye dönme şekli	mekanik yay
Kumanda şekli	Pilotlu
İşletme basıncı	0,35 ... 8 bar
Çalışma ve pilot ortam hakkında açıklama	Yağlamalı operasyon mümkün değil
Çevre sıcaklığı	-20 ... 60 °C
Debi miktarı Kv	22 m ³ /h
Açma süresi	≤ 30 ms
Kapama süresi	≤ 100 ms
Kapama süresi	
Malzeme hakkında not	RoHS'a uygun
PWIS uygunluğu	VDMA24364 Zon III
Malzeme, muhafaza	Alüminyum pres döküm
Gövde için malzeme numarası	EN AC-47100D
Malzeme, sızdırmazlık elemanları	NBR
Malzeme, vidalar	Yüksek alışımlı paslanmaz çelik
Malzeme numarası, vida	1.4301
Malzeme, piston borusu	Yüksek alışımlı çelik
Malzeme, membran	NBR-PA
Ürün ağırlığı	430 g
Koruma sınıfı	IP65
Korozyona karşı dayanıklılık sınıfı KBK	3 - Yüksek paslanma
Maks. sıkma torku, bağlantı dişi	200 Nm