

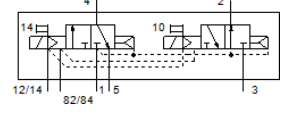
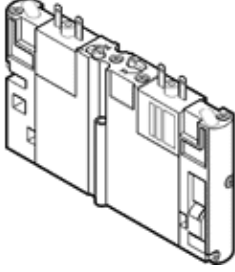
# Solenoid bobinli valf

## CPA14-M1H-3OLS-3GLS

Ürün numarası: 175128  
Üretimden kalkacak ürün

İmalattan kalkan tip. 2018'e kadar mevcut. Alternatif ürünler için destek portaline bakın.

FESTO



## Bilgi sayfası

| Özellik                                  | Değer  |
|--|--|
| Valf fonksiyonu                          | 3/2 açık/kapalı, tek durumlu                             |
| Tetikleme şekli                          | elektriksel  |
| Genişlik                                 | 14 mm  |
| Standart nominal debi                    | 550 l/min  |
| Çalışma basıncı                          | 3 ... 10 bar   |
| Tasarım yapısı                           | Piston sürgüsü   |
| Geriye dönme şekli                       | Hava yayı  |
| Nominal genişlik                         | 5 mm   |
| Egzost hava fonksiyonu                   | kısılamaz  |
| Sızdırmazlık prensibi                    | yumuşak  |
| Montaj konumu                            | istenildiği gibi   |
| Yardımcı el kumanda                      | Aksesuarlı, kilitle                                      |
| Kumanda şekli                            | Pilotlu  |
| Akış yönü                                | tek yönlü  |
| Pilot basıncı                            | 3 ... 8 bar  |
| b değeri                                 | 0,3  |
| C değeri                                 | 2,3 l/sbar   |
| Kapama süresi                            | 28 ms  |
| Kapama süresi                            |  |
| Açma süresi                              | 9 ms   |
| Kullanım havası                          | ISO8573-1:2010'a uygun basınçlı hava [7:4:4]             |
| Çalışma ve pilot ortam hakkında açıklama | Yağlamalı operasyon mümkün (diğer işlemler için gerekli) |
| Korozyona karşı dayanıklılık sınıfı KBK  | 2  |
| Kullanım havası sıcaklığı                | -5 ... 50 °C   |
| Çevre sıcaklığı                          | -5 ... 50 °C   |
| Bağlantı şekli                           | geçiş delikli  |
| Pnömatik bağlantı 1                      | Bağlantı pleyti  |
| Pnömatik bağlantı 2                      | Bağlantı pleyti  |
| Pnömatik bağlantı 3                      | Bağlantı pleyti  |