

# Çalıştırma valfi HEE-3/8-D-MIDI-110-NPT

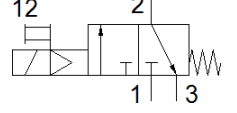
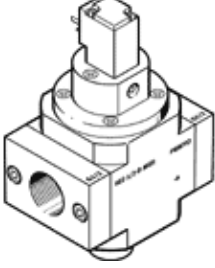
Ürün numarası: 173907

Classic - yeni konstrüksiyonlar için kullanmayın

[Şartlandırıcılar için.](#)

[Modern alternatiflere, tip numarasının ilk dört basamağını arama alanına girerek ulaşabilirsiniz.](#)

FESTO



## Bilgi sayfası

| Özellik                                  | Değer  |
|--|--|
| Valf dilimi genişliği                    | 55 mm  |
| Tasarım yapısı                           | Piston sürgüsü   |
| Tetikleme şekli                          | elektriksel  |
| Sızdırmazlık prensibi                    | yumuşak  |
| Egzost hava fonksiyonu                   | kısılamaz  |
| Yardımcı el kumanda                      | kilitli  |
| Geriye dönme şekli                       | mekanik yay  |
| Kumanda şekli                            | Pilotlu  |
| Valf fonksiyonu                          | 3/2 kapalı, tek durumlu  |
| Çalışma basıncı                          | 2,5 ... 16 bar   |
| C değeri                                 | 15,7 l/sbar  |
| b değeri                                 | 0,33   |
| Standart nominal debi                    | 3.200 l/min  |
| Anahtarlama zamanı                       | 100 %  |
| Karakteristik bobin değerleri            | 110 V AC: 50/60 Hz, toplama gücü 5 VA, tutma gücü 3.7 VA                                   |
| Müsaade edilir gerilim salınımı          | +/- 10 %   |
| Kullanım havası                          | ISO8573-1:2010'a uygun basınçlı hava [7:4:4]<br>Asal gazlar                                |
| Çalışma ve pilot ortam hakkında açıklama | Yağlamalı operasyon mümkün (diğer işlemler için gerekli)                                   |
| Korozyona karşı dayanıklılık sınıfı KBK  | 2 - Ortalama paslanma  |
| Malzeme hakkında not                     | RoHS'a uygun   |
| PWIS uygunluğu                           | VDMA24364-B1/B2-L  |
| Kullanım havası sıcaklığı                | -10 ... 60 °C  |
| Çevre sıcaklığı                          | -10 ... 60 °C  |
| CE işareti (bkz. uygunluk beyanı)        | alçak gerilim cihazlarıyla ilgili EU yönetmeliğine uygun                                   |
| UKCA işareti (bkz. Uygunluk Beyanı)      | Elektrikli ekipmanlar için UK talimatlarına göre   |
| Bağlantı şekli                           | Hat döşeme<br>Aksesuarlı   |
| Montaj pozisyonu                         | istenildiği gibi   |
| Akış yönü                                | tek yönlü  |
| Ürün ağırlığı                            | 500 g  |
| Pnömatik bağlantı 1                      | 3/8 NPT  |
| Pnömatik bağlantı 2                      | 3/8 NPT  |
| Pnömatik bağlantı 3                      | G1/4   |
| Çıkıştaki havanın temizlik sınıfı        | ISO8573-1:2010'a uygun basınçlı hava [7:4:4]<br>Asal gazlar                                |
| Pilot basıncı beslemesi                  | dahili   |
| Elektriksel bağlantı                     | Bağlantı şeması Şekil C, EN 175301-803 uyarınca<br>Erkek soket<br>DIN EN 175301-803 e göre |
| Sinyal durum göstergesi                  | Aksesuarlı   |
| Malzeme, sızdırmazlık elemanları         | NBR  |
| Malzeme, muhafaza                        | Alüminyum pres döküm   |