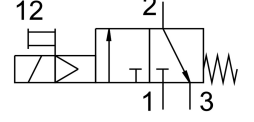


Açma/kapama valfi HEE-D-MINI-24

Ürün numarası: 172956

FESTO



Veri sayfası

Özellik	Değer
Tasarım	Piston sürgüsü
Çalıştırma türü	elektrikli
Sızdırmazlık prensibi	yumuşak
Hava tahliye fonksiyonu	kısılamaz
Manuel kumanda	kilitlemeli
Geri alma türü	mekanik yay
Kontrol türü	pilot kumandalı
Valf fonksiyonu	3/2 kapalı tek bobinli
Çalışma basıncı	2.5 Bar...16 Bar
Devreye girme süresi	100%
Bobin karakteristik değerleri	24 V DC: 3,0 W
İzin verilen gerilim dalgalanmaları	+/- 10%
İşletim ortamı	ISO 8573-1:2010 [7:4:4] uyarınca basınçlı hava Soy gazlar
İşletim / kontrol ortamı hakkında not	Yağlı işletim mümkün (diğer işletimde gerekli)
Korozyon direnci sınıfı KBK	2 - orta derece korozyona maruziyet
Malzeme hakkında not	RoHS uyumlu
LABS uygunluğu	VDMA24364-B1/B2-L
Akışkan sıcaklığı	-10 °C...60 °C
Ortam sıcaklığı	-10 °C...60 °C
Montaj türü	Hat kurulumu aksesuarlarla
Montaj konumu	herhangi bir
Akış yönü	tersine çevrilemez
Ürün ağırlığı	223 Gram
Pnömatik bağlantı 3	G1/8
Çıkışta hava saflığı sınıfı	ISO 8573-1:2010 [7:4:4] uyarınca basınçlı hava Soy gazlar
Elektrik bağlantısı	C formu Soket DIN EN 175301-803'e göre
Sinyal durumu göstergesi	aksesuarlarla
Sızdırmazlık elemanları malzemesi	NBR

Özellik	Değer
Gövde malzemesi	Alüminyum pres döküm