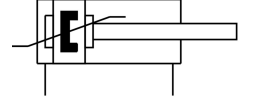
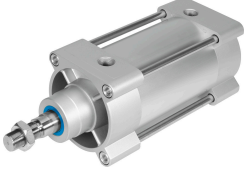


# Standart silindir DSBG-100-25-PPSA-N3

Ürün numarası: 1646815

FESTO



## Veri sayfası

Özellik	Değer
Strok	25 mm
Piston çapı	100 mm
Piston mili dış ölçüsü	M20x1,5
Sönümleme	kendinden ayarlı pnömatik son konum sönümlemesi
Montaj konumu	herhangi bir
Karşılık geldiği norm	ISO 15552
Piston mili ucu	Erkek dış
Tasarım	Piston Piston mili Çekme çubuğu Silindir boru
Konum algılama	yaklaşım sensörü için
Varyantlar	tek taraflı piston mili
Çalışma basıncı	0.04 MPa...1.2 MPa 0.4 Bar...12 Bar
Çalışma şekli	çift etkili
İşletim ortamı	ISO 8573-1:2010 [7:4:4] uyarınca basınçlı hava
İşletim / kontrol ortamı hakkında not	Yağlı işletim mümkün (diğer işletimde gerekli)
Korozyon direnci sınıfı KBK	2 - orta derece korozyona maruziyet
LABS uygunluğu	VDMA24364-B1/B2-L
Ortam sıcaklığı	-20 °C...80 °C
Son konumlarda darbe enerjisi	2.5 j
Sönümleme uzunluğu	31 mm
0,6 MPa'da (6 bar, 87 psi) teorik kuvvet, geri dönüş	4418 N
0,6 MPa'da (6 bar, 87 psi) teorik kuvvet, ilerleme	4712 N
Hareketli kütle	1098 Gram
0 mm strokta hareketli kütle	1000 Gram
10 mm strok başına hareketli kütle ek yük	39 Gram
Ürün ağırlığı	3900 Gram
0 mm strokta temel ağırlık	3665 Gram
10 mm strok başına ek ağırlık	94 Gram

Özellik	Değer
Montaj türü	isteğe bağlı olarak: dişi diş ile aksesuarlarla
Pnömatik bağlantı	G1/2
Malzeme hakkında not	RoHS uyumlu
Kapak malzemesi	Alüminyum pres döküm, kaplamalı
Piston contası malzemesi	TPE-U(PU)
Piston malzemesi	Dövme alüminyum alaşım
Piston mili malzemesi	yüksek alaşımlı çelik
Piston mili sızdırmazlık sıyırıcı malzemesi	TPE-U(PU)
Tampon sızdırmazlık ögesi malzemesi	TPE-U(PU)
Yastıklama pistonu malzemesi	POM
Silindir borusu malzemesi	Dövme alüminyum alaşımı, sürgülü eloksallı
Somun malzemesi	Çelik, galvanize
Yatak malzemesi	POM
Flanş somunu malzemesi	Galvanize çelik
Çekme nüvesi malzemesi	yüksek alaşımlı çelik