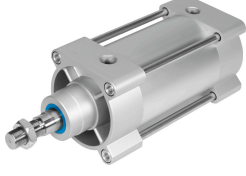


Standart silindir DSBG-80-100-PPSA-N3

Ürün numarası: 1646789

FESTO



Veri sayfası

| Özellik | Değer |
|------------------------------------------------------|--------------------------------------------------------|
| Strok | 100 mm |
| Piston çapı | 80 mm |
| Piston mili dış ölçüsü | M20x1,5 |
| Sönümleme | kendinden ayarlı pnömatik son konum sönümlemesi |
| Montaj konumu | herhangi bir |
| Karşılık geldiği norm | ISO 15552 |
| Piston mili ucu | Erkek dış |
| Tasarım | Piston Piston mili Çekme çubuğu Silindir boru |
| Konum algılama | yaklaşım sensörü için |
| Varyantlar | tek taraflı piston mili |
| Çalışma basıncı | 0.04 MPa...1.2 MPa 0.4 Bar...12 Bar |
| Çalışma şekli | çift etkili |
| İşletim ortamı | ISO 8573-1:2010 [7:4:4] uyarınca basınçlı hava |
| İşletim / kontrol ortamı hakkında not | Yağlı işletim mümkün (diğer işletimde gerekli) |
| Korozyon direnci sınıfı KBK | 2 - orta derece korozyona maruziyet |
| LABS uygunluğu | VDMA24364-B1/B2-L |
| Ortam sıcaklığı | -20 °C...80 °C |
| Son konumlarda darbe enerjisi | 1.8 j |
| Sönümleme uzunluğu | 31 mm |
| 0,6 MPa'da (6 bar, 87 psi) teorik kuvvet, geri dönüş | 2721 N |
| 0,6 MPa'da (6 bar, 87 psi) teorik kuvvet, ilerleme | 3016 N |
| Hareketli kütle | 1200 Gram |
| 0 mm strokta hareketli kütle | 810 Gram |
| 10 mm strok başına hareketli kütle ek yük | 39 Gram |
| Ürün ağırlığı | 3510 Gram |
| 0 mm strokta temel ağırlık | 2660 Gram |
| 10 mm strok başına ek ağırlık | 85 Gram |

| Özellik | Değer |
|---------------------------------------------|-------------------------------------------------------|
| Montaj türü | isteğe bağlı olarak: dişi diş ile aksesuarlarla |
| Pnömatik bağlantı | G3/8 |
| Malzeme hakkında not | RoHS uyumlu |
| Kapak malzemesi | Alüminyum pres döküm, kaplamalı |
| Piston contası malzemesi | TPE-U(PU) |
| Piston malzemesi | Dövme alüminyum alaşım |
| Piston mili malzemesi | yüksek alaşımlı çelik |
| Piston mili sızdırmazlık sıyırıcı malzemesi | TPE-U(PU) |
| Tampon sızdırmazlık öğesi malzemesi | TPE-U(PU) |
| Yastıklama pistonu malzemesi | POM |
| Silindir borusu malzemesi | Dövme alüminyum alaşımı, sürgülü eloksallı |
| Somun malzemesi | Çelik, galvanize |
| Yatak malzemesi | POM |
| Flanş somunu malzemesi | Galvanize çelik |
| Çekme nüvesi malzemesi | yüksek alaşımlı çelik |