

Solenoid valf

CPE18-M2H-3OLS-1/4

Ürün numarası: 163764

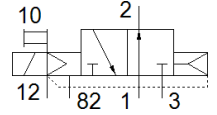
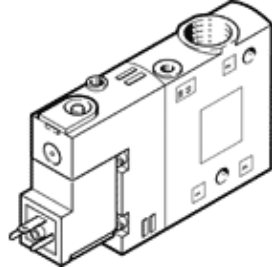
Classic - yeni konstrüksiyonlar için kullanmayın

[Compact performans sistem](#)

[Bu tip vakum için uygundur](#)

[Modern alternatiflere, tip numarasının ilk dört basamağını arama alanına girerek ulaşabilirsiniz.](#)

FESTO



Bilgi sayfası

| Özellik | Değer |
|--|---|
| Valf fonksiyonu | 3/2 açık tek durumlu |
| Tetikleme şekli | elektriksel |
| Genişlik | 18 mm |
| Standart nominal debi | 1.700 l/min |
| Mpa işletim basıncı | -0,09 ... 1 MPa |
| Çalışma basıncı | -0,9 ... 10 bar |
| Tasarım yapısı | Piston sürgüsü |
| Geriye dönme şekli | Hava yayı |
| Müsaade edilebilirlik | c UL us - Recognized (OL) |
| Denizcilik sınıflandırması | Bkz. sertifika |
| CE işareti (bkz. uygunluk beyanı) | alçak gerilim cihazlarıyla ilgili EU yönetmeliğine uygun |
| UKCA işareti (bkz. Uygunluk Beyanı) | Elektrikli ekipmanlar için UK talimatlarına göre |
| Koruma sınıfı | IP65 Soketli IEC 60529 ' a göre |
| Nominal genişlik | 8 mm |
| Sızdırmazlık prensibi | yumuşak |
| Montaj pozisyonu | istenildiği gibi |
| Yardımcı el kumanda | Aksesuarlı, kilitle İtme |
| Kumanda şekli | Pilotlu |
| Pilot basıncı beslemesi | harici |
| Akış yönü | tek yönlü |
| Valf yeri tanımı | Etiket taşıyıcı |
| Geçiş | Pozitif geçiş |
| Pilot basıncı MPa | 0,25 ... 1 MPa |
| Pilot basıncı | 2,5 ... 10 bar |
| Kapama süresi | 18 ms |
| Kapama süresi | |
| Açma süresi | 28 ms |
| Anahtarlama zamanı | 100 % |
| Lojik 0 ile maks. pozitif test palsı | 3.300 µs |
| Lojik 1 ile maks. negatif test palsı | 3.100 µs |
| Karakteristik bobin değerleri | 110 V AC: 50/60 Hz, toplama gücü 3 VA, tutma gücü 2.4 VA |
| Müsaade edilir gerilim salınımı | -15 % / +10 % |
| Kullanım havası | ISO8573-1:2010'a uygun basınçlı hava [7:4:4] |
| Çalışma ve pilot ortam hakkında açıklama | Yağlamalı operasyon mümkün (diğer işlemler için gerekli) |
| Titreşim direnci | FN 942017-4 ve EN 60068-2-6'ya uygun olarak sertlik seviyesi 2'de taşıma uygulaması testi |
| Darbe direnci | FN 942017-5 ve EN 60068-2-27'ya uygun zorluk derecesi 2 olan şok testi |
| Korozyona karşı dayanıklılık sınıfı KBK | 2 - Ortalama paslanma |

| Özellik | Değer |
|----------------------------------|---|
| PWIS uygunluğu | VDMA24364-B1/B2-L |
| Kullanım havası sıcaklığı | -5 ... 50 °C |
| Kullanım havası | ISO8573-1:2010'a uygun basınçlı hava [7:4:4] |
| Çevre sıcaklığı | -5 ... 50 °C |
| Ürün ağırlığı | 150 g |
| Elektriksel bağlantı | Bağlantı şeması Şekil C, EN 175301-803 uyarınca |
| Bağlantı şekli | geçiş delikli |
| Pilot egzost bağlantısı 82 | M5 |
| Pilot hava bağlantısı 12 | M5 |
| Pnömatik bağlantı 1 | G1/4 |
| Pnömatik bağlantı 2 | G1/4 |
| Pnömatik bağlantı 3 | G1/4 |
| Malzeme hakkında not | RoHS'a uygun |
| Malzeme, sızdırmazlık elemanları | NBR |
| Malzeme, muhafaza | Alüminyum pres döküm |