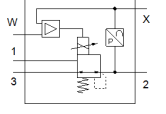
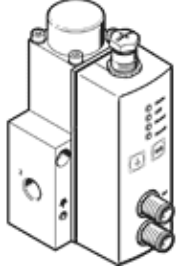


Oransal basınç regülatörü VPPL-3L-3-G14-0L20H-A4-A-S1-6

Ürün numarası: 1635992

FESTO



Bilgi sayfası

Özellik	Değer
Nominal genişlik, basınçlandırma	3 mm
Nominal genişlik, egzost	3 mm
Tetikleme şekli	elektriksel
Sızdırmazlık prensibi	yumuşak
Montaj pozisyonu	istenildiği gibi Tercihen dikine
Tasarım yapısı	direkt kumandalı pistonlu regülatör
Kısa devre korumalı	hayır
Maks. hat uzunluğu	30 m
Emniyet açıklamaları	Güvenlik ayarı VPPL
Kutup korumalı	bütün elektriksel bağlantılar için
Geriye dönme şekli	mekanik yay
Kumanda şekli	direkt
Valf fonksiyonu	3-yollu kapalı oransal basınç regülatörü
Gösterge tipi	LED gösterge
Mpa işletim basıncı	≤ 2 MPa
Çalışma basıncı	≤ 20 bar
Basınç regülasyon aralığı MPa	0,02 ... 2 MPa
Basınç ayar aralığı	0,2 ... 20 bar
Giriş basıncı	0 ... 50 bar
Besleme basıncı 1 MPa	0 ... 5 MPa
Maks. basınç histerezi (MPa)	0,01 MPa
Max. Basınç histeresis değeri	0,1 bar
Maks. basınç histerezi	1,45 psi
b değeri	0,25
C değeri	0,8 l/sbar
Standart nominal debi	245 l/min
Standart nominal debi miktarı 2-3	282 l/min
Kapama süresi	654 ms
Kapama süresi	
Açma süresi	428 ms
Çalışma gerilimi aralığı DC	21,6 ... 27,6 V
Anahtarlama zamanı	100 %
Maksimum elektrik güç tüketimi	26,7 W
Geriye kalan dalgalanma	10 %
Sinyal aralığı, analog çıkış	4 - 20 mA
Sinyal aralığı, analog giriş	4 - 20 mA
Ayar değerleri / Mevcut değerler	Akım tipi 4 - 20 mA
Kullanım havası	ISO8573-1:2010'a uygun basınçlı hava [7:4:4] Asal gazlar
Çalışma ve pilot ortam hakkında açıklama	Yağlamalı operasyon mümkün değil
Müsaade edilebilirlik	c UL us - Listed (OL)
KC işareti	KC-EMV
CE işareti (bkz. uygunluk beyanı)	EMC için EU yönetmeliğine uygun
UKCA işareti (bkz. Uygunluk Beyanı)	Elektromanyetik uyumluluk için UK talimatlarına göre
Korozyona karşı dayanıklılık sınıfı KBK	2 - Ortalama paslanma

Özellik	Değer
PWIS uygunluğu	VDMA24364 Zon III
Kullanım havası sıcaklığı	5 ... 50 °C
Koruma sınıfı	IP65
Çevre sıcaklığı	5 ... 50 °C
Depolama sıcaklığı	-10 ... 60 °C
Ürün ağırlığı	1.100 g
± %FS cinsinden doğrusallık hatası	0,5 %FS
Toplam hassasiyet	0,5 %FS
Sıcaklık katsayısı	0,04 %/K
± %FS cinsinden tekraralama hassasiyeti	0,5 %FS
Elektriksel bağlantı, diyagnos arabirimi	Soket, M12, 5-pin, A-kodlu
Elektrik bağlantısı IN	Soket, M12, 5-pin, A-kodlu
Elektriksel bağlantı OUT	Soket, M12, 5-pin, A-kodlu
Bağlantı şekli	geçiş delikli
Pnömatik bağlantı 1	G1/4
Pnömatik bağlantı 2	G1/4
Pnömatik bağlantı 3	G1/4
Malzeme hakkında not	RoHS'a uygun
Malzeme, muhafaza	İşlenebilir alüminyum alaşım, eloksallı