

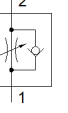
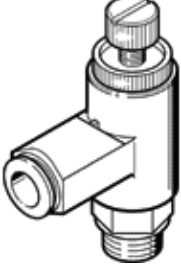
# tek yönlü akış kontrol valfleri GRLA-3/8-QS-8-RS-B

Ürün numarası: 162970  
Üretimden kalkacak ürün

Tırtırlı vida ve kilitleme somunu.

İmalattan kalkan tip. 2023'a kadar mevcut. Alternatif ürünler için destek portaline bakın.

FESTO



## Bilgi sayfası

Özellik	Değer
Valf fonksiyonu	Tahliye havası için tek yönlü hız ayar fonksiyonu
Pnömatik bağlantı 1	QS-8
Pnömatik bağlantı 2	G3/8
Tetikleme şekli	manuel
Ayarlama elemanı	Tırtırlı vida
Bağlantı şekli	vidalanabilir
Kısma yönündeki standart nominal debi	650 l/min
Çek valf yönündeki standart nominal debi	600 ... 750 l/min
Çevre sıcaklığı	-10 ... 60 °C
Montaj pozisyonu	istenildiği gibi
Çalışma basıncı tüm sıcaklık aralığı	0,2 ... 10 bar
Akış kontrol kısma yönünde normal debi 0,6-10 MPa (6-10 bar, 87-10 psi)	1.130 l/min
Gerі dönüş yönünde normal debi 0,6-10 MPa (6-10 bar, 87-10 psi)	800 ... 1250 l/min
Kullanım havası	ISO8573-1:2010'a uygun basınçlı hava [7:4:4]
Çalışma ve pilot ortam hakkında açıklama	Yağlamalı operasyon mümkün (diğer işlemler için gerekli)
PWIS uygunluğu	VDMA24364-B1/B2-L
Depolama sıcaklığı	-10 ... 40 °C
Kullanım havası sıcaklığı	-10 ... 60 °C
Nominal sıkma torku	12,5 Nm
Nominal sıkma torkunun toleransı	± 20 %
İzin verilen uyarı momenti, ayar vidası	0,4 Nm
Ürün ağırlığı	40 g
Malzeme, vida dişli tapa	İşlenmiş alüminyum alışımlı
Malzeme hakkında not	RoHS'a uygun
Malzeme, sızdırmazlık elemanları	NBR TPE-U(PU)
Malzeme, sökme halkası	POM
Malzeme, tırtıl başlı vida	İşlenmiş alüminyum alışımlı
Malzeme, ayar vidası	Pirinç
Malzeme, döner bağlantı	PBT-kuvvetlendirilmiş