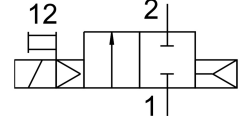
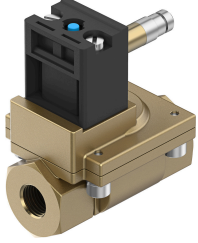


# Selenoid valf MN1H-2-1/4-MS

Ürün numarası: 161725

FESTO



## Veri sayfası

Özellik	Değer
Tasarım	Diyaframlı valf
Çalıştırma türü	elektrikli
Sızdırmazlık prensibi	yumuşak
Montaj konumu	herhangi bir
Montaj türü	Hat kurulumu
Bağlantı rakoru	G1/4
Elektrik bağlantısı	A formu Soket DIN EN 175301-803'e göre kare tasarım
Nominal genişlik	13 mm
Valf fonksiyonu	2/2 kapalı tek bobinli
Manuel kumanda	aksesuarlarla geçmeli basmalı
Akış yönü	tersine çevrilemez
Ortam	filtrelenmiş basınçlı hava, filtre hassasiyeti 200 µm
Hava tahliye fonksiyonu	kısılamaz
Bobin karakteristik değerleri	110 V AC: 50 Hz, toplama gücü 5,0 VA, tutma gücü 3,7 VA 110 V AC: 60 Hz, alma gücü 5,0 VA, tutma gücü 3,7 VA 230 V AC: 50 Hz, toplama gücü 5,0 VA, tutma gücü 3,7 VA 230 V AC: 60 Hz, toplama gücü 5,0 VA, tutma gücü 3,7 VA 24 V DC: 2,5 W
Gerilme türü	pnömatik yay
Kontrol türü	pilot kumandalı
Akışkan basıncı	0.5 Bar...10 Bar
İşletim / kontrol ortamı hakkında not	Yağlı işletim mümkün (diğer işletimde gerekli)
Akışkan sıcaklığı	-10 °C...60 °C
Ortam sıcaklığı	-10 °C...60 °C
Standart anma debisi	2000 l/min
Açma anahtarlama süresi	30 ms
Kapama anahtarlama süresi	100 ms
LABS uygunluğu	VDMA24364-B1/B2-L
Gövde malzemesi	Pirinç
Vida malzemesi	yüksek alaşımlı paslanmaz çelik

<b>Özellik</b>	<b>Değer</b>
Vida malzeme numarası	1.4301
Ürün ağırlığı	450 Gram
Koruma türü	IP65 soketli