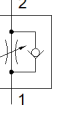
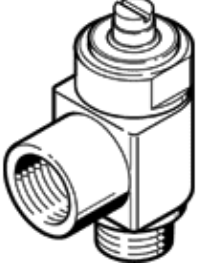


tek yönlü akış kontrol valfleri CRGRLA-3/8-B

Ürün numarası: 161406

FESTO

korozyona dayanıklı, dışı dışı döner bağlantı.



Bilgi sayfası

Özellik	Değer
Valf fonksiyonu	Tek yönlü kısma fonksiyonu
Pnömatik bağlantı 1	G3/8
Pnömatik bağlantı 2	G3/8
Tetikleme şekli	manuel
Ayarlama elemanı	Yarıklı başlı vida
Bağlantı şekli	vidalanabilir
Kısma yönündeki standart nominal debi	1.450 l/min
Çek valf yönündeki standart nominal debi	970 ... 1600 l/min
Mpa işletim basıncı	0,03 ... 1 MPa
Çalışma basıncı	0,3 ... 10 bar 4,35 ... 145 psi
Çevre sıcaklığı	-20 ... 80 °C
Denizcilik sınıflandırması	Bkz. sertifika
Montaj pozisyonu	istenildiği gibi
Dönme kabiliyeti	360° / sürekli dönmeye izin verilmez
Akış kontrol kısma yönünde normal debi 0,6-10 MPa (6-10 bar, 87-10 psi)	2.515 l/min
Geri dönüş yönünde normal debi 0,6-10 MPa (6-10 bar, 87-10 psi)	2095 ... 2665 l/min
Kullanım havası	ISO8573-1:2010'a uygun basınçlı hava [7:4:4]
Çalışma ve pilot ortam hakkında açıklama	Yağlamalı operasyon mümkün (diğer işlemler için gerekli)
PWIS uygunluğu	VDMA24364-B2-L
CD-0033 uyarınca RSBP sınıflandırması	F1a
Temizlik seviyesi	ISO sınıfı 4
Depolama sıcaklığı	-10 ... 40 °C
Gıdalar için güvenli	Tamamlayıcı malzeme bilgilerine bakın
Kullanım havası sıcaklığı	-10 ... 60 °C
Nominal genişlik	8,5 mm
Max. Sıkma torku	20 Nm
İzin verilen uyarı momenti, ayar vidası	2 Nm
Ürün ağırlığı	126,9 g
Malzeme hakkında not	RoHS'a uygun
Malzeme, sızdırmazlık elemanları	FPM PVC
Malzeme, içi boş vida	Yüksek alışımlı çelik
Malzeme, ayar vidası	Yüksek alışımlı paslanmaz çelik
Malzeme, döner bağlantı	Yüksek alışımlı paslanmaz çelik