

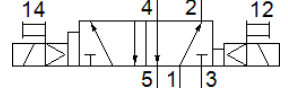
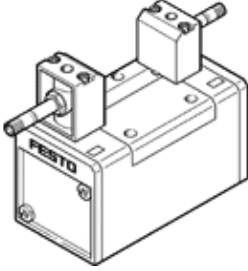
Solenoid valf

JMFDH-5/2-D-2-C

Ürün numarası: 151853

FESTO

Yardımcı el kumandalı.



Bilgi sayfası

Özellik	Değer
Valf fonksiyonu	5/2 iki durumlu-baskın
Tetikleme şekli	elektriksel
Genişlik	54 mm
Standart nominal debi	2.300 l/min
Mpa işletim basıncı	0,2 ... 1 MPa
Çalışma basıncı	2 ... 10 bar
Tasarım yapısı	Piston sürgüsü
Denizcilik sınıflandırması	Bkz. sertifika
Koruma sınıfı	IP65
Nominal genişlik	11,5 mm
Valf dilimi genişliği	56 mm
Egzost hava fonksiyonu	kısılabilir
Sızdırmazlık prensibi	yumuşak
Montaj pozisyonu	istenildiği gibi
Uygun olduğu standart	ISO 5599-1
Yardımcı el kumanda	Aksesuarlı, kilitleme
ISO kodu	269
Kumanda şekli	Pilotlu
Pilot basıncı beslemesi	dahili
Akış yönü	tek yönlü
Geçiş	Pozitif geçiş
Konum değiştirme zamanı	18 ms
Konum değiştirme zamanı (dominant)	18 ms
Lojik 0 ile maks. pozitif test palsı	2.200 µs
Lojik 1 ile maks. negatif test palsı	3.700 µs
Kullanım havası	ISO8573-1:2010'a uygun basınçlı hava [7:4:4]
Çalışma ve pilot ortam hakkında açıklama	Yağlamalı operasyon mümkün (diğer işlemler için gerekli)
Titreşim direnci	Taşıma durumunda dayanıklılık testi, FN 942017-4 ve EN 60068-2-6 uyarınca, şiddet derecesi 1
Darbe direnci	FN 942017-5 ve EN 60068-2-27'ya uygun zorluk derecesi 2 olan şok testi
PWIS uygunluğu	VDMA24364-B1/B2-L
Kullanım havası sıcaklığı	-10 ... 60 °C
Ses basıncı seviyesi	85 dB(A)
Çevre sıcaklığı	-5 ... 40 °C
Ürün ağırlığı	820 g
Elektriksel bağlantı	F-bobini üzerinden, ayrıca sipariş edilmelidir
Bağlantı şekli	Bağlantı pleyti üzerine Geçiş delikli ve vidalı
Pilot egzost bağlantısı 82	M5
Pilot egzost bağlantısı 84	M5
Pnömatik bağlantı 1	ISO 5599-1'e uygun bağlantı plaka ölçüsü 2
Pnömatik bağlantı 2	ISO 5599-1'e uygun bağlantı plaka ölçüsü 2
Pnömatik bağlantı 3	ISO 5599-1'e uygun bağlantı plaka ölçüsü 2

Özellik	Değer
Pnömatik bağlantı 4	ISO 5599-1'e uygun bağlantı plaka ölçüsü 2
Pnömatik bağlantı 5	ISO 5599-1'e uygun bağlantı plaka ölçüsü 2
Malzeme hakkında not	RoHS'a uygun
Malzeme, sızdırmazlık elemanları	HNBR NBR
Malzeme, muhafaza	Alüminyum pres döküm