

Solenoid bobinli valf

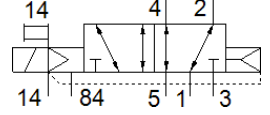
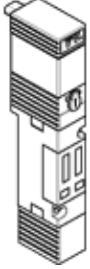
MTH-5/2-7,0-L-S-VI

Ürün numarası: 151700
Üretimden kalkacak ürün

FESTO

Valf adası için

İmalattan kalkan tip. 2017'e kadar mevcut. Alternatif ürünler için destek portaline bakın.



Bilgi sayfası

Özellik	Değer
Valf fonksiyonu	5/2 tek durumlu
Tetikleme şekli	elektriksel
Standart nominal debi	1.300 l/min
Çalışma basıncı	-0,9 ... 10 bar
Tasarım yapısı	Piston sürgüsü
Geriye dönme şekli	Hava yayı
Nominal genişlik	7 mm
Egzost hava fonksiyonu	kısılabilir
Sızdırmazlık prensibi	yumuşak
Montaj konumu	istenildiği gibi
Yardımcı el kumanda	Aksesuarlı, kilitle
Kumanda şekli	Pilotlu
Akış yönü	çift yönlü
Pilot basıncı	4 ... 6 bar
b değeri	0,23
C değeri	6,1 l/sbar
Kapama süresi	30 ms
Kapama süresi	
Açma süresi	25 ms
Kullanım havası	ISO8573-1:2010'a uygun basınçlı hava [7:4:4]
Çalışma ve pilot ortam hakkında açıklama	Yağlamalı operasyon mümkün (diğer işlemler için gerekli)
Kullanım havası sıcaklığı	-5 ... 50 °C
Çevre sıcaklığı	-5 ... 50 °C
Bağlantı şekli	geçiş delikli
Pnömatik bağlantı 1	Bağlantı pleyti
Pnömatik bağlantı 2	Bağlantı pleyti
Pnömatik bağlantı 3	Bağlantı pleyti
Pnömatik bağlantı 4	Bağlantı pleyti
Pnömatik bağlantı 5	Bağlantı pleyti
Malzeme hakkında not	RoHS'a uygun
Sızdırmazlık elemanları için malzeme bilgisi	NBR