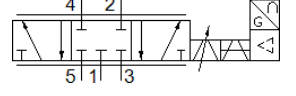
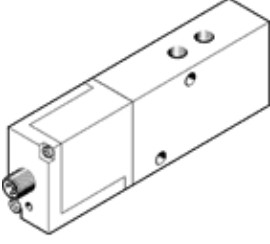


Oransal yön kontrol valfi MPYE-5-3/8-010-B

Ürün numarası: 151695

FESTO



Bilgi sayfası

Özellik	Değer
Nominal genişlik	10 mm
Tetikleme şekli	elektriksel
Sızdırmazlık prensibi	Sert
Montaj pozisyonu	istenildiği gibi
Tasarım yapısı	Piston sürgüsü
Geriye dönme şekli	Manyetik Yay
Emniyet açıklamaları	MPYE Emniyet konumu: Besleme kablosu koparsa kapalı orta konuma geçilir.
Kumanda şekli	direkt
Akış yönü	tek yönlü
Valf fonksiyonu	5/3 kapalı
Kutup korumalı	bütün elektriksel bağlantılar için
Mpa işletim basıncı	0 ... 1 MPa
Çalışma basıncı	0 ... 10 bar
b değeri	0,21
C değeri	9 l/sbar
Standart nominal debi	2.000 l/min
Sınır frekansı	70 Hz
Max. Histeresis	0,4 %
Çalışma gerilimi aralığı DC	17 ... 30 V
Geriye kalan dalgalanma	5 %
Ayar değerleri / Mevcut değerler	Gerilim tipi 0 - 10 V
Müsaade edilebilirlik	RCM Mark
KC işareti	KC-EMV
CE işareti (bkz. uygunluk beyanı)	EMC için EU yönetmeliğine uygun EU-RoHS-RL uyarınca
UKCA işareti (bkz. Uygunluk Beyanı)	Elektromanyetik uyumluluk için UK talimatlarına göre UK RoHS talimatlarına göre
Kullanım havası	ISO8573-1:2010'a uygun basınçlı hava [6:4:4]
Çalışma ve pilot ortam hakkında açıklama	Yağlamalı operasyon mümkün değil
Korozyona karşı dayanıklılık sınıfı KBK	2 - Ortalama paslanma
PWIS uygunluğu	VDMA24364-B2-L
Kullanım havası sıcaklığı	5 ... 40 °C
Koruma sınıfı	IP65
Çevre sıcaklığı	0 ... 50 °C
Ürün ağırlığı	685 g
Elektriksel bağlantı	4-pinli M12x1 Erkek soket yuvarlak tasarım
Bağlantı şekli	geçiş delikli
Pnömatik bağlantı 1	G3/8
Pnömatik bağlantı 2	G3/8
Pnömatik bağlantı 3	G3/8
Pnömatik bağlantı 4	G3/8
Pnömatik bağlantı 5	G3/8

Özellik	Değer
Malzeme hakkında not	RoHS'a uygun
Malzeme, kapak	ABS kaplı
Malzeme, sızdırmazlık elemanları	NBR
Malzeme, muhafaza	Alüminyum eloksal kaplama