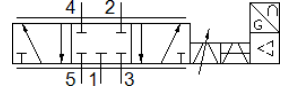
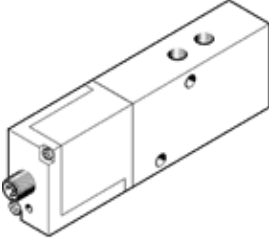


Oransal yön kontrol valfi

MPYE-5-1/8-LF-010-B

Ürün numarası: 151692

FESTO



Bilgi sayfası

Özellik	Değer
Nominal genişlik	4 mm
Tetikleme şekli	elektriksel
Sızdırmazlık prensibi	Sert
Montaj pozisyonu	istenildiği gibi
Tasarım yapısı	Piston sürgüsü
Geriye dönme şekli	Manyetik Yay
Emniyet açıklamaları	MPYE Emniyet konumu: Besleme kablosu koparsa kapalı orta konuma geçilir.
Kumanda şekli	direkt
Akış yönü	tek yönlü
Valf fonksiyonu	5/3 kapalı
Kutup korumalı	bütün elektriksel bağlantılar için
Mpa işletim basıncı	0 ... 1 MPa
Çalışma basıncı	0 ... 10 bar
b değeri	0,12
C değeri	1,65 l/sbar
Standart nominal debi	350 l/min
Sınır frekansı	95 Hz
Max. Histeresis	0,4 %
Çalışma gerilimi aralığı DC	17 ... 30 V
Geriye kalan dalgalanma	5 %
Ayar değerleri / Mevcut değerler	Gerilim tipi 0 - 10 V
Müsaade edilebilirlik	RCM Mark
KC işareti	KC-EMV
CE işareti (bkz. uygunluk beyanı)	EMC için EU yönetmeliğine uygun EU-RoHS-RL uyarınca
UKCA işareti (bkz. Uygunluk Beyanı)	Elektromanyetik uyumluluk için UK talimatlarına göre UK RoHS talimatlarına göre
Kullanım havası	ISO8573-1:2010'a uygun basınçlı hava [6:4:4]
Çalışma ve pilot ortam hakkında açıklama	Yağlamalı operasyon mümkün değil
Korozyona karşı dayanıklılık sınıfı KBK	2 - Ortalama paslanma
PWIS uygunluğu	VDMA24364-B2-L
Kullanım havası sıcaklığı	5 ... 40 °C
Koruma sınıfı	IP65
Çevre sıcaklığı	0 ... 50 °C
Ürün ağırlığı	285 g
Elektriksel bağlantı	4-pinli M12x1 Erkek soket yuvarlak tasarım
Bağlantı şekli	geçiş delikli
Pnömatik bağlantı 1	G1/8
Pnömatik bağlantı 2	G1/8
Pnömatik bağlantı 3	G1/8
Pnömatik bağlantı 4	G1/8
Pnömatik bağlantı 5	G1/8

Özellik	Değer
Malzeme hakkında not	RoHS'a uygun
Malzeme, kapak	ABS kaplı
Malzeme, sızdırmazlık elemanları	NBR
Malzeme, muhafaza	Alüminyum eloksal kaplama