

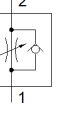
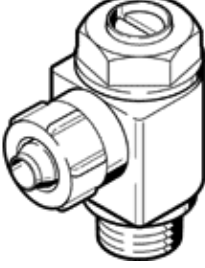
# tek yönlü akış kontrol valfleri

## GRLZ-1/4-PK-6-B

Ürün numarası: 151197  
Üretimden kalkacak ürün

Girişte kısma için, döner bağlantılı.  
İmalattan kalkan tip. 2024'a kadar mevcut. Alternatif ürünler için destek portaline bakın.

FESTO



### Bilgi sayfası

Özellik	Değer
Valf fonksiyonu	Hava beslemesi için tek yönlü hız ayar fonksiyonu
Pnömatik bağlantı 1	somunlu çengel konnektör iç çapı 6 mm için
Pnömatik bağlantı 2	Erkek dış G1/4
Ayarlama elemanı	Yarık başlı vida
Bağlantı şekli	vidalanabilir
Kısma yönündeki standart nominal debi	540 l/min
Çek valf yönündeki standart nominal debi	410 ... 585 l/min
Çevre sıcaklığı	-10 ... 60 °C
Montaj pozisyonu	istenildiği gibi
Çalışma basıncı tüm sıcaklık aralığı	0,3 ... 10 bar
Akış kontrol kısma yönünde normal debi 0,6-10 MPa (6-10 bar, 87-10 psi)	840 l/min
Geri dönüş yönünde normal debi 0,6-10 MPa (6-10 bar, 87-10 psi)	635 ... 910 l/min
Kullanım havası	ISO8573-1:2010'a uygun basınçlı hava [7:4:4]
Çalışma ve pilot ortam hakkında açıklama	Yağlamalı operasyon mümkün (diğer işlemler için gerekli)
PWIS uygunluğu	VDMA24364-B1/B2-L
Kullanım havası sıcaklığı	-10 ... 60 °C
Nominal genişlik	6 mm
Max. Sıkma torku	11 Nm
Ürün ağırlığı	45 g
Malzeme, vida dişli tapa	İşlenmiş alüminyum alışımlı
Malzeme hakkında not	RoHS'a uygun
Malzeme, sızdırmazlık elemanları	NBR
Malzeme, ayar vidası	Pirinç
Malzeme, döner bağlantı	Çinko pres döküm