

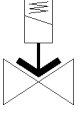
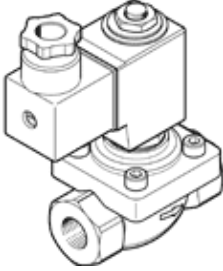
# Solenoid valf

## VZWF-B-L-M22C-G34-275-E-3AP4-6-R1

Ürün numarası: 1492329

FESTO

zorunlu kontrollü, G3/4" bağlantı.



### Bilgi sayfası

| Özellik                          | Değer  |
|----------------------------------|--|
| Tasarım yapısı                   | Diyaframlı valf basınçlı   |
| Tetikleme şekli                  | elektriksel  |
| Sızdırmazlık prensibi            | yumuşak  |
| Montaj pozisyonu                 | Mıknatıs konumu  |
| Bağlantı şekli                   | Hat döşeme   |
| Proses valfinin bağlantısı       | G3/4   |
| Elektriksel bağlantı             | Bağlantı şeması Şekil A, EN 175301-803'e göre<br>Erkek soket<br>EN 175301-803'e uygun<br>Kübik tasarım                             |
| Nominal genişlik                 | 27,5 mm  |
| Valf fonksiyonu                  | 2/2 kapalı, tek durumlu  |
| Yardımcı el kumanda              | yok  |
| Akış yönü                        | tek yönlü  |
| Ortam                            | ISO8573-1:2010'a uygun basınçlı hava [7:-:-]<br>Asal gazlar<br>Mineral yağ<br>Su<br>Nötr sıvılar<br>Diğer akışkanlar talep üzerine |
| Proses valfinin nominal basıncı  | 40   |
| Basınç farkı (MPa)               | 0 MPa  |
| Fark basıncı                     | 0 bar  |
| Basınç farkı (psi)               | 0 psi  |
| Karakteristik bobin değerleri    | 230 V AC: 50/60 Hz, toplama gücü 18 VA, tutma gücü 15 VA   |
| Müsaade edilir gerilim salınımı  | +/- 10 %   |
| Akışkan basıncı                  | 0 ... 0,6 MPa  |
| İşletme basıncı                  | 0 ... 6 bar  |
| Akışkan basıncı psi              | 0 ... 87 psi   |
| Maks. viskozite                  | 22 mm <sup>2</sup> /s  |
| Kullanım havası sıcaklığı        | -10 ... 80 °C  |
| Çevre sıcaklığı                  | -10 ... 35 °C  |
| EN 12266-1'e uygun kaçak oranı   | A  |
| Debi miktarı Kv                  | 7,5 m <sup>3</sup> /h  |
| Standart nominal debi            | 8.020 l/min  |
| Açma süresi                      | 275 ms   |
| Kapama süresi                    | 290 ms   |
| Kapama süresi                    |  |
| Malzeme hakkında not             | RoHS'a uygun   |
| PWIS uygunluğu                   | VDMA24364 Zon III  |
| Malzeme, muhafaza                | Paslanmaz çelik döküm  |
| Gövde için malzeme numarası      | 1.4581   |
| Malzeme, sızdırmazlık elemanları | EPDM   |

| Özellik                                 | Değer  |
|---|--|
| Malzeme, vidalar                        | Yüksek alışımlı paslanmaz çelik                          |
| Malzeme numarası, vida                  | 1.4301   |
| Ürün ağırlığı                           | 1.500 g  |
| CE işareti (bkz. uygunluk beyanı)       | alçak gerilim cihazlarıyla ilgili EU yönetmeliğine uygun |
| UKCA işareti (bkz. Uygunluk Beyanı)     | Elektrikli ekipmanlar için UK talimatlarına göre         |
| Koruma sınıfı                           | IP65   |
| Korozyona karşı dayanıklılık sınıfı KBK | 3 - Yüksek paslanma                                      |