

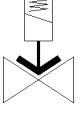
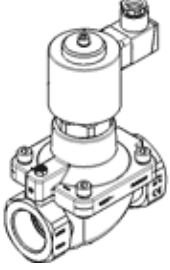
# Solenoid valf

## VZWF-L-M22C-G112-400-E-3AP4-10

Ürün numarası: 1492324

FESTO

zorunlu kontrollü, G11/2" bağlantı.



## Bilgi sayfası

| Özellik                          | Değer  |
|----------------------------------|--|
| Tasarım yapısı                   | Diyaframlı valf basınçlı   |
| Tetikleme şekli                  | elektriksel  |
| Sızdırmazlık prensibi            | yumuşak  |
| Montaj pozisyonu                 | Mıknatis konumu  |
| Bağlantı şekli                   | Hat döşeme   |
| Proses valfinin bağlantısı       | G1 1/2   |
| Elektriksel bağlantı             | Bağlantı şeması Şekil A, EN 175301-803'e göre<br>Erkek soket<br>EN 175301-803'e uygun<br>Kübik tasarım                             |
| Nominal genişlik                 | 40 mm  |
| Valf fonksiyonu                  | 2/2 kapalı, tek durumlu  |
| Yardımcı el kumanda              | yok  |
| Akış yönü                        | tek yönlü  |
| Ortam                            | ISO8573-1:2010'a uygun basınçlı hava [7:-:-]<br>Asal gazlar<br>Mineral yağ<br>Su<br>Nötr sıvılar<br>Diğer akışkanlar talep üzerine |
| Proses valfinin nominal basıncı  | 40   |
| Basınç farkı (MPa)               | 0 MPa  |
| Fark basıncı                     | 0 bar  |
| Basınç farkı (psi)               | 0 psi  |
| Karakteristik bobin değerleri    | 230 V AC: 50/60 Hz, toplama gücü 30 VA, tutma gücü 30 VA   |
| Müsaade edilir gerilim salınımı  | +/- 10 %   |
| Akışkan basıncı                  | 0 ... 1 MPa  |
| İşletme basıncı                  | 0 ... 10 bar   |
| Akışkan basıncı psi              | 0 ... 145 psi  |
| Maks. viskozite                  | 22 mm <sup>2</sup> /s  |
| Kullanım havası sıcaklığı        | -10 ... 80 °C  |
| Çevre sıcaklığı                  | -10 ... 35 °C  |
| EN 12266-1'e uygun kaçak oranı   | A  |
| Debi miktarı Kv                  | 22,5 m <sup>3</sup> /h   |
| Standart nominal debi            | 23.500 l/min   |
| Açma süresi                      | 620 ms   |
| Kapama süresi                    | 1.140 ms   |
| Kapama süresi                    |  |
| Malzeme hakkında not             | RoHS'a uygun   |
| PWIS uygunluğu                   | VDMA24364 Zon III  |
| Malzeme, muhafaza                | Dökme pirinç   |
| Gövde için malzeme numarası      | CW617N   |
| Malzeme, sızdırmazlık elemanları | EPDM   |

| Özellik                                 | Değer  |
|---|--|
| Malzeme, vidalar                        | Yüksek alıřımlı paslanmaz çelik  |
| Malzeme numarası, vida                  | 1.4301   |
| Ürün ağırlığı                           | 4.500 g  |
| CE işareti (bkz. uygunluk beyanı)       | basınç cihazlarının EU yönetmeliğine uygun<br>alçak gerilim cihazlarıyla ilgili EU yönetmeliğine uygun |
| UKCA işareti (bkz. Uygunluk Beyanı)     | Elektrikli ekipmanlar için UK talimatlarına göre   |
| Koruma sınıfı                           | IP65   |
| Korozyona karşı dayanıklılık sınıfı KBK | 1 - Düşük paslanma   |