

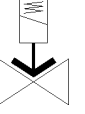
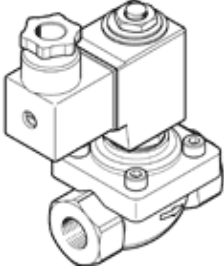
Solenoid valf

VZWF-B-L-M22C-N1-275-E-2AP4-6-R1

Ürün numarası: 1492282

FESTO

zorunlu kontrollü, NPT1" bağlantı.



Bilgi sayfası

| Özellik | Değer |
|----------------------------------|------------------------------------------------------------------------------------------------------------------------------------|
| Tasarım yapısı | Diyaframlı valf basınçlı |
| Tetikleme şekli | elektriksel |
| Sızdırmazlık prensibi | yumuşak |
| Montaj pozisyonu | Mıknatıs konumu |
| Bağlantı şekli | Hat döşeme |
| Proses valfinin bağlantısı | 1 NPT |
| Elektriksel bağlantı | Bağlantı şeması Şekil A, EN 175301-803'e göre Erkek soket EN 175301-803'e uygun Kübik tasarım |
| Nominal genişlik | 27,5 mm |
| Valf fonksiyonu | 2/2 kapalı, tek durumlu |
| Yardımcı el kumanda | yok |
| Akış yönü | tek yönlü |
| Ortam | ISO8573-1:2010'a uygun basınçlı hava [7:-:-] Asal gazlar Mineral yağ Su Nötr sıvılar Diğer akışkanlar talep üzerine |
| Proses valfinin nominal basıncı | 40 |
| Basınç farkı (MPa) | 0 MPa |
| Fark basıncı | 0 bar |
| Basınç farkı (psi) | 0 psi |
| Karakteristik bobin değerleri | 110 V AC: 50/60 Hz, toplama gücü 19 VA, tutma gücü 16 VA |
| Müsaade edilir gerilim salınımı | +/- 10 % |
| Akışkan basıncı | 0 ... 0,6 MPa |
| İşletme basıncı | 0 ... 6 bar |
| Akışkan basıncı psi | 0 ... 87 psi |
| Maks. viskozite | 22 mm ² /s |
| Kullanım havası sıcaklığı | -10 ... 80 °C |
| Çevre sıcaklığı | -10 ... 35 °C |
| EN 12266-1'e uygun kaçak oranı | A |
| Debi miktarı Kv | 11 m ³ /h |
| Standart nominal debi | 11.750 l/min |
| Açma süresi | 275 ms |
| Kapama süresi | 290 ms |
| Kapama süresi | |
| Malzeme hakkında not | RoHS'a uygun |
| PWIS uygunluğu | VDMA24364 Zon III |
| Malzeme, muhafaza | Paslanmaz çelik döküm |
| Gövde için malzeme numarası | 1.4581 |
| Malzeme, sızdırmazlık elemanları | EPDM |

| Özellik | Değer |
|-----------------------------------------|----------------------------------------------------------|
| Malzeme, vidalar | Yüksek alışımlı paslanmaz çelik |
| Malzeme numarası, vida | 1.4301 |
| Ürün ağırlığı | 1.500 g |
| CE işareti (bkz. uygunluk beyanı) | alçak gerilim cihazlarıyla ilgili EU yönetmeliğine uygun |
| UKCA işareti (bkz. Uygunluk Beyanı) | Elektrikli ekipmanlar için UK talimatlarına göre |
| Koruma sınıfı | IP65 |
| Korozyona karşı dayanıklılık sınıfı KBK | 3 - Yüksek paslanma |