

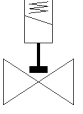
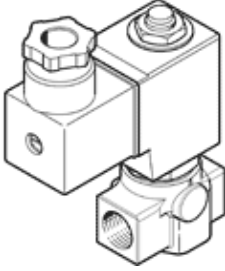
Solenoid valf

VZWD-L-M22C-M-N18-40-V-3AP4-8

Ürün numarası: 1492032

FESTO

doğrudan kontrollü, NPT1/8" bağlantısı.



Bilgi sayfası

| Özellik | Değer |
|---------------------------------|--|
| Tasarım yapısı | Direkt uyarılı dikme valf |
| Tetikleme şekli | elektriksel |
| Sızdırmazlık prensibi | yumuşak |
| Montaj pozisyonu | istenildiği gibi |
| Bağlantı şekli | Hat döşeme |
| Proses valfinin bağlantısı | 1/8 NPT |
| Elektriksel bağlantı | Bağlantı şeması Şekil A, EN 175301-803'e göre Erkek soket EN 175301-803'e uygun Kübik tasarım |
| Nominal genişlik | 4 mm |
| Valf fonksiyonu | 2/2 kapalı, tek durumlu |
| Yardımcı el kumanda | yok |
| Akış yönü | tek yönlü |
| Ortam | ISO8573-1:2010'a uygun basınçlı hava [7:4:4] Asal gazlar Mineral yağ Su Nötr sıvılar Diğer akışkanlar talep üzerine |
| Proses valfinin nominal basıncı | 100 |
| Basınç farkı (MPa) | 0 MPa |
| Fark basıncı | 0 bar |
| Basınç farkı (psi) | 0 psi |
| Karakteristik bobin değerleri | 230 V AC: 50/60 Hz, toplama gücü 18 VA, tutma gücü 15 VA |
| İzolasyon sınıfı | F |
| Müsaade edilir gerilim salınımı | +/- 10 % |
| Anahtarlama zamanı | 100 % |
| Geriye dönme şekli | mekanik yay |
| Kumanda şekli | direkt |
| Akışkan basıncı | 0 ... 0,8 MPa |
| İşletme basıncı | 0 ... 8 bar |
| Akışkan basıncı psi | 0 ... 116 psi |
| Maks. viskozite | 22 mm ² /s |
| Kullanım havası sıcaklığı | -10 ... 80 °C |
| Çevre sıcaklığı | -10 ... 35 °C |
| EN 12266-1'e uygun kaçak oranı | A |
| Debi miktarı Kv | 0,3 m ³ /h |
| Standart nominal debi | 310 l/min |
| Açma süresi | 20 ms |
| Kapama süresi | 18 ms |
| Kapama süresi | |
| Malzeme hakkında not | RoHS'a uygun |
| PWIS uygunluğu | VDMA24364 Zon III |

| Özellik | Değer |
|---|--|
| Malzeme, muhafaza | Dökme pirinç |
| Gövde için malzeme numarası | CW617N |
| Malzeme, sızdırmazlık elemanları | FPM |
| Ürün ağırlığı | 550 g |
| CE işareti (bkz. uygunluk beyanı) | alçak gerilim cihazlarıyla ilgili EU yönetmeliğine uygun |
| UKCA işareti (bkz. Uygunluk Beyanı) | Elektrikli ekipmanlar için UK talimatlarına göre |
| Koruma sınıfı | IP65 |
| Korozyona karşı dayanıklılık sınıfı KBK | 1 - Düşük paslanma |