

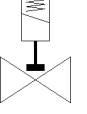
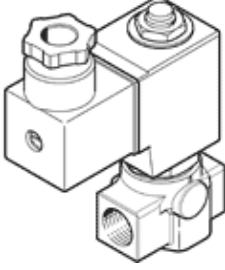
Solenoid valf

VZWD-L-M22C-M-G18-15-V-2AP4-85-R1

Ürün numarası: 1491927

FESTO

doğrudan kontrollü, G1/8" bağlantısı.



Bilgi sayfası

Özellik	Değer
Tasarım yapısı	Direkt uyarılı dikme valf
Tetikleme şekli	elektriksel
Sızdırmazlık prensibi	yumuşak
Montaj pozisyonu	istenildiği gibi
Bağlantı şekli	Hat döşeme
Proses valfinin bağlantısı	G1/8
Elektriksel bağlantı	Bağlantı şeması Şekil A, EN 175301-803'e göre Erkek soket EN 175301-803'e uygun Kübik tasarım
Nominal genişlik	1,5 mm
Valf fonksiyonu	2/2 kapalı, tek durumlu
Yardımcı el kumanda	yok
Akış yönü	tek yönlü
Ortam	ISO8573-1:2010'a uygun basınçlı hava [7:4:4] Asal gazlar Mineral yağ Su Nötr sıvılar Diğer akışkanlar talep üzerine
Proses valfinin nominal basıncı	100
Basınç farkı (MPa)	0 MPa
Fark basıncı	0 bar
Basınç farkı (psi)	0 psi
Karakteristik bobin değerleri	110 V AC: 50/60 Hz, toplama gücü 19 VA, tutma gücü 16 VA
İzolasyon sınıfı	F
Müsaade edilir gerilim salınımı	+/- 10 %
Anahtarlama zamanı	100 %
Geriye dönme şekli	mekanik yay
Kumanda şekli	direkt
Akışkan basıncı	0 ... 8,5 MPa
İşletme basıncı	0 ... 85 bar
Akışkan basıncı psi	0 ... 1.232,5 psi
Maks. viskozite	22 mm ² /s
Kullanım havası sıcaklığı	-10 ... 80 °C
Çevre sıcaklığı	-10 ... 35 °C
EN 12266-1'e uygun kaçak oranı	A
Debi miktarı Kv	0,09 m ³ /h
Standart nominal debi	95 l/min
Açma süresi	20 ms
Kapama süresi	18 ms
Kapama süresi	
Malzeme hakkında not	RoHS'a uygun
PWIS uygunluğu	VDMA24364 Zon III

Özellik	Değer
Malzeme, muhafaza	Yüksek alıřımlı paslanmaz çelik
Gövde için malzeme numarası	1.4305
Malzeme, sızdırmazlık elemanları	FPM
Ürün ağırlığı	500 g
CE işareti (bkz. uygunluk beyanı)	alçak gerilim cihazlarıyla ilgili EU yönetmeliğine uygun
UKCA işareti (bkz. Uygunluk Beyanı)	Elektrikli ekipmanlar için UK talimatlarına göre
Koruma sınıfı	IP65
Korozyona karşı dayanıklılık sınıfı KBK	3 - Yüksek paslanma