

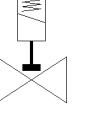
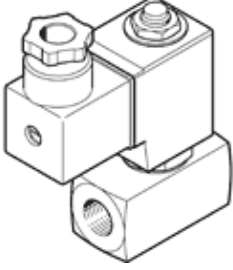
# Solenoid valf

## VZWD-L-M22C-M-N14-20-V-1P4-15

Ürün numarası: 1491869

FESTO

doğrudan kontrollü, NPT1/4" bağlantısı.



## Bilgi sayfası

| Özellik                         | Değer  |
|---------------------------------|--|
| Tasarım yapısı                  | Direkt uyarılı dikme valf  |
| Tetikleme şekli                 | elektriksel  |
| Sızdırmazlık prensibi           | yumuşak  |
| Montaj pozisyonu                | istenildiği gibi   |
| Bağlantı şekli                  | Hat döşeme   |
| Proses valfinin bağlantısı      | 1/4 NPT  |
| Elektriksel bağlantı            | Bağlantı şeması Şekil A, EN 175301-803'e göre<br>Erkek soket<br>EN 175301-803'e uygun<br>Kübik tasarım                             |
| Nominal genişlik                | 2 mm   |
| Valf fonksiyonu                 | 2/2 kapalı, tek durumlu  |
| Yardımcı el kumanda             | yok  |
| Akış yönü                       | tek yönlü  |
| Ortam                           | ISO8573-1:2010'a uygun basınçlı hava [7:4:4]<br>Asal gazlar<br>Mineral yağ<br>Su<br>Nötr sıvılar<br>Diğer akışkanlar talep üzerine |
| Proses valfinin nominal basıncı | 50   |
| Basınç farkı (MPa)              | 0 MPa  |
| Fark basıncı                    | 0 bar  |
| Basınç farkı (psi)              | 0 psi  |
| Karakteristik bobin değerleri   | 24 V DC: 6.8 W   |
| İzolasyon sınıfı                | H  |
| Müsaade edilir gerilim salınımı | +/- 10 %   |
| Anahtarlama zamanı              | 100 %  |
| Geriye dönme şekli              | mekanik yay  |
| Kumanda şekli                   | direkt   |
| Akışkan basıncı                 | 0 ... 1,5 MPa  |
| İşletme basıncı                 | 0 ... 15 bar   |
| Akışkan basıncı psi             | 0 ... 217,5 psi  |
| Maks. viskozite                 | 22 mm <sup>2</sup> /s  |
| Kullanım havası sıcaklığı       | -10 ... 80 °C  |
| Çevre sıcaklığı                 | -10 ... 35 °C  |
| EN 12266-1'e uygun kaçak oranı  | A  |
| Debi miktarı Kv                 | 0,13 m <sup>3</sup> /h   |
| Standart nominal debi           | 140 l/min  |
| Açma süresi                     | 25 ms  |
| Kapama süresi                   | 10 ms  |
| Kapama süresi                   |  |
| Malzeme hakkında not            | RoHS'a uygun   |
| PWIS uygunluğu                  | VDMA24364 Zon III  |

| Özellik                                 | Değer              |
|---|--------------------|
| Malzeme, muhafaza                       | Pirinç             |
| Gövde için malzeme numarası             | CW614N             |
| Malzeme, sızdırmazlık elemanları        | FPM                |
| Ürün ağırlığı                           | 350 g              |
| Koruma sınıfı                           | IP65               |
| Korozyona karşı dayanıklılık sınıfı KBK | 1 - Düşük paslanma |