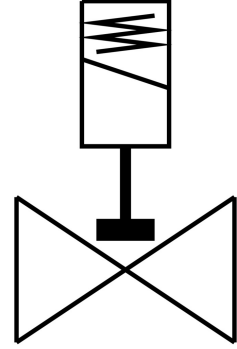


Selenoid valf VZWD-L-M22C-M-G14-60-V-1P4-4

Ürün numarası: 1491847

FESTO



Veri sayfası

Özellik	Değer
Tasarım	direkt kumandalı popet valf
Çalıştırma türü	elektrikli
Sızdırmazlık prensibi	yumuşak
Montaj konumu	herhangi bir
Montaj türü	Hat kurulumu
Bağlantı rakoru	G1/4
Elektrik bağlantısı	A formu Soket EN 175301-803 uyarınca kare tasarım
Nominal genişlik	6 mm
Valf fonksiyonu	2/2 kapalı tek bobinli
Manuel kumanda	yok
Akış yönü	tersine çevrilemez
Ortam	ISO 8573-1:2010 [7:4:4] uyarınca basınçlı hava Soy gazlar Mineral yağ Su nötr sıvılar Talep üzerine başka diğer akışkanlar
Bağlantı elemanı PN nominal basınç	100
Basınç farkı	0 MPa 0 Bar 0 000032
Bobin karakteristik değerleri	24 V DC: 11,0 W
Yalıtım maddesi sınıfı	H
İzin verilen gerilim dalgalanmaları	+/- 10%
Devreye girme süresi	100%
Gerilme türü	mekanik yay

Özellik	Değer
Kontrol türü	doğrudan
Akışkan basıncı	0 MPa...0.4 MPa 0 Bar...4 Bar 0 000032...58 000032
Maks. viskozite	22 mm ² /s
Akışkan sıcaklığı	-10 °C...80 °C
Ortam sıcaklığı	-10 °C...35 °C
EN 12266-1'e göre kaçak oranı	A
Akış Kv	0.4 m ³ /h
Standart anma debisi	430 l/min
Açma anahtarlama süresi	20 ms
Kapama anahtarlama süresi	18 ms
Malzeme hakkında not	RoHS uyumlu
LABS uygunluğu	VDMA24364 Zone III
Gövde malzemesi	Pirinç
Gövde malzeme numarası	CW614N
Sızdırmazlık elemanları malzemesi	FPM
Ürün ağırlığı	600 Gram
Koruma türü	IP65
Korozyon direnci sınıfı KBK	1 - korozyona düşük maruziyet