

Standart silindir

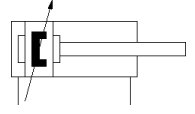
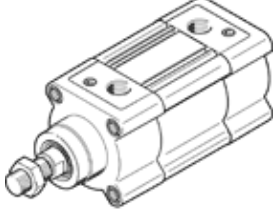
DSBC-63-250-PPVA-N3

Ürün numarası: 1383586

★ Temel ürün gamı

Strok sonlarında ayarlanabilir yastıklama ile

FESTO



Bilgi sayfası

Özellik	Değer
Strok	250 mm
Piston çapı	63 mm
Piston kolu dişi	M16x1,5
Yastıklama	PPV: İki uçtan ayarlanabilir pnömatik yastıklama
Montaj pozisyonu	istenildiği gibi
Uygun olduğu standart	ISO 15552
Piston kolu ucu	Erkek diş
Tasarım yapısı	Piston Piston kolu Profil boru
Konum algılama	Yaklaşım sensörü için
Versiyonlar	tek taraflı piston kolu
Mpa işletim basıncı	0,04 ... 1,2 MPa
Çalışma basıncı	0,4 ... 12 bar
Çalışma şekli	çift etkili
Kullanım havası	ISO8573-1:2010'a uygun basınçlı hava [7:4:4]
Çalışma ve pilot ortam hakkında açıklama	Yağlamalı operasyon mümkün (diğer işlemler için gerekli)
Korozyona karşı dayanıklılık sınıfı KBK	2 - Ortalama paslanma
PWIS uygunluğu	VDMA24364-B1/B2-L
Çevre sıcaklığı	-20 ... 80 °C
Konum sonlarındaki darbe enerjisi	1,3 J
Yastıklama boyu	22 mm
0,6 MPa (6 bar, 87 psi) değerinde teorik kuvvet, dönüş	1.682 N
0,6 MPa (6 bar, 87 psi) değerinde teorik kuvvet, ileri akış	1.870 N
0 mm strokda hareket eden kütle	430 g
10 mm strok başına düşen ek kütle	25 g
0 mm strokda ana ağırlık	1.740 g
10 mm strok başına gelen ek ağırlık	62 g
Bağlantı şekli	Dişi dişli Aksesuarlı Seçenekler:
Pnömatik bağlantı	G3/8
Malzeme hakkında not	RoHS'a uygun
Malzeme, kapak	Basınçlı alüminyum döküm, kaplamalı
Malzeme, piston sızdırmazlığı	TPE-U(PU)
Malzeme, piston	İşlenmiş alüminyum alışımlı
Malzeme, piston mili	Yüksek alışımlı çelik
Malzeme, piston mili sıyırıcı conta	TPE-U(PU)
Tampon sızdırmazlık ögesi malzemesi	TPE-U(PU)
Tampon piston malzemesi	POM
Malzeme, silindir borusu	İşlenebilir alüminyum alaşım, yumuşak eloksallı
Malzeme, somun	çelik, galvanizli
Malzeme, yatak	POM
Malzeme, flanş vidası	çelik, galvanizli